



# Yağ Analizi

Trane Bakım Servisleri

*Bina sahipleri için Trane Care özel servis çözümleri işletme performansı, enerji verimliliği ve çevresel duyarlılığı hedefler. Yağ analizi, kompresörünüzü en yüksek güvenilirlik seviyesinde korumanızda temel bir destektir.*



## Kompresörünüzü daha uzun süre çalıştırın

Yüksek yağ kalitesi, mümkün olan en uzun kompresör ömrünü sağlar. Düzenli yağ analizi, erken hasar riskini azaltmaya yardımcı olur, masraflarınızı ve yağ değişim ihtiyaçlarınızı düşürür.

Yağ kalitesi, üç ana faktörden etkilenebilir:

- **Aşınma:** Yağda bulunan katı parçacıklar kompresörün ömrünü azaltacak şekilde parçaları yıpratır.
- **Kimya:** Dahili kimyasal reaksiyonlardan (soğutucu akışkan değişimi veya yağ hidrolizi) doğan nemden veya yüksek asiditeden [TAN] kaynaklanan yağ sıcaklığı değişikliklerine bağlı olan anormal viskozite
- **Kirlenme:** soğutucu akışkan devresinde nem.

Bu sorunlara yağın aşırı ısınması, kötü vakumlar, su, soğutucu akışkan veya hava sızıntıları ve katkı maddeleri neden olur.

## Trane Yağ Laboratuvarı – uzman analizi hizmetinizde

Yeni son teknolojinin ürünü olan ve 40 yıllık deneyimimizle birleşen laboratuvarımız sayesinde, Trane uzmanları, en son teknoloji ve ekipman kullanılarak yürütülen en iyi HVAC yağ analizlerini uygulayarak bu durumları tanımlamaya hazırdır.

## Azaltılmış işletme maliyetleri için öngörücü bakım

Trane Yağ Analizi, küçük sorunları büyük durumlara haline gelmeden önce tespit etmek için kullanılan öngörücü bir araçtır. Ayrıca, arıza tespit süresini azaltır ve uygun bakım planlamasına imkan tanır.

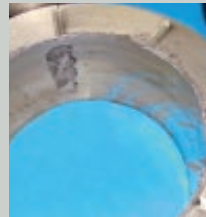
Yağ değişim ihtiyacınız ciddi oranda düşürülebilir bu şekilde işletme maliyetleriniz ve atık yağın çevreye olan negatif etkisi düşürülebilir.

## Kötü yağ kalitesi nedeniyle çeşitli arızalar oluşabilir



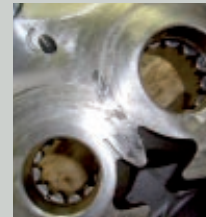
### Yüksek yağ asidi seviyesi

Motor bobinlerinde motor yanması ile sonuçlanan korozyon



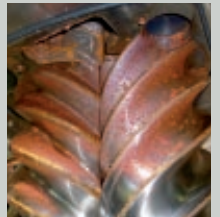
### Parçaların aşınması

Rulmanda kompresör arızasına neden olan yüksek aşınma



### Nem bulunması

Yağda bulunan nem, bilyalı rulmanların ömrünü önemli oranda azaltır; korozyona ve büyük hasarlara neden olabilir



## Trane, her bir soğutucu akışkan devresi için bir yıllık analiz önerir.

### Daha açık sonuçları rapor eden Trivector

Trane Yağ Analizi hem yağ özelliklerini hem de kompresör aşınmasını ölçen bir dizi teste dayanır. Kolay anlaşılması için Trivector teknolojisi kullanılarak detaylı bir teknik rapor sunulmuştur. Testler aşağıdakiler üzerine odaklanır:

#### • Aşınma:

- Aşınma miktarını tanımlamak için Spektrometrik analiz
- Parçacıkların miktarı (ppm)
- Parçacıkların doğası (katkı maddesi, aşınma, kirlenme)

#### • Kimya:

- Toplam Asit Sayısı (TAN)
- Viskozite

#### • Kirlenme:

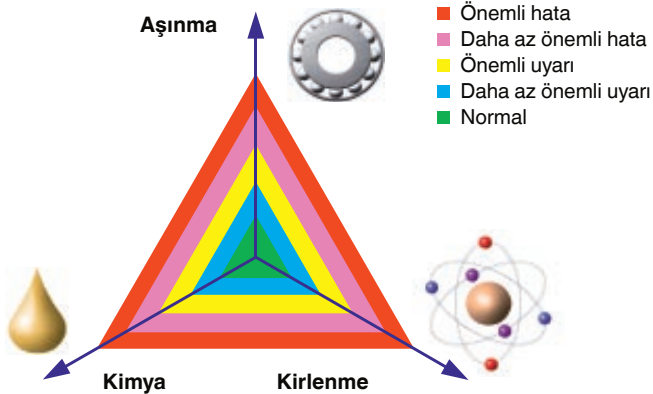
- Nem bulunması

Sonrasında, kompresör teknolojisi ve orijinal yağ özelliklerine göre analiz her üç aks üzerinde 5 alarm seviyesi belirler.

Yağ analizinizden yola çıkarak size cihazınız ile ilgili daha detaylı bilgi verebilmek için kompresör vibrasyon analizi önerebiliriz.

### Trane Yağ Analizi:

- tüm kompresör teknolojileri ve markaları için mevcuttur
- her türlü HVAC yağı için mevcuttur
- hızlı sonuçlar verir (5 çalışma günü içerisinde)
- yorumları ve düzeltici önerileri içerir
- önceki analizlerle kıyaslamalar dahildir, yağ değişim çevriminin izlenmesine olanak sağlar



Trane Yağ Analizini gerçekleştirmek için, yerel Trane temsilcinizle irtibata geçerek bir analiz kiti sipariş edin.





### Trane Bakım Servisleri

Trane Care, müşterilerimizin önceliklerini göz önünde bulunduran çok kapsamlı güncel bir ürün gamı sunar. Trane servis uzmanlarına hedeflerinizi analiz etme ve size binanızın ihtiyaçlarına en uygun önerileri sunmaları konusunda güvenebilirsiniz.

Trane Care ile soğutma ve ısıtma sisteminizin performansını yeni bir sistemin performansına erişecek kadar yükseltmenizi sağlıyoruz. Trane Care güvenilirlik servisleri bozulma riskini azaltır, işletimi geliştirir ve ekipman ömrünü uzatır.

Trane Care, mevcut sisteminizin enerji verimliliğini optimize etmek ve anında tasarruf sağlamak için uygun maliyetli öneriler sunar.

Trane Care servis uzmanları, binanızın verimliliği, meslek sağlığı, konfor, güvenlik gibi karmaşık durumların yönetiminin yanı sıra ulusal ve yerel mevzuat ile uyumluluk konusunda da bina sahiplerine ve yöneticilerine tavsiyelerde bulunabilir.

### Trane'i arayın

Trane'i bugün arayın ve bir global liderin tecrübesinden ve deneyimli servis profesyonellerinden ve kaynaklarından faydalanın. Avrupa, Orta Doğu, Hindistan ve Afrika'daki 120'den fazla servis noktası ile Trane alanındaki en kapsamlı servis ağlarından birine sahiptir.

Teknisyenlerimiz aşağıdaki özelliklere sahiptir:

- Ekipman ve kontrol cihazlarının geçmişi hakkında bilgi
- Ekipman ve kontrol cihazlarına servis verilmesi konusunda derinlemesine deneyim
- En son teknolojiye ve desteğe erişim

Bizi arayın, konuşalım.



**Güvenilirlik**



**Enerji**



**Çevre**



Trane dünyanın dört bir yanındaki evlerin ve binaların performanslarını optimize eder. Güvenli, konforlu ve enerji tasarruflu ortamların oluşturulması ve sürdürülmesi konusunda dünya lideri Ingersoll Rand'ın iş deneyimi ile Trane gelişmiş kontrol cihazları ve HVAC sistemleri, kapsamlı bina servisleri ve parçaları konusunda geniş bir portföy sunmaktadır.

Daha fazla bilgi için [www.Trane.com](http://www.Trane.com) adresini ziyaret edin.

Trane, sürekli ürün ve ürün verilerini geliştirme politikası izlemekte olup, bildirimde bulunmaksızın tasarımı ve teknik özellikleri değiştirme hakkını saklı tutmaktadır.  
Trane bvba, Lenneke Marelaan 6, 1932 Sint-Stevens-Woluwe, Belgium, ON 0888.048.262 - RPR Brussels

