



# Refrigeratori a vite raffreddati ad aria RTAF 300-1.900 kW

Il meglio in un'unica soluzione.  
Il nostro meglio.

**SINTECIS**



**IR** Ingersoll Rand®

# Trane Sintesis

Il meglio in un'unica soluzione. Il nostro meglio.

Gli stabili di pregio pretendono il meglio in termini di applicazioni HVAC. Per questo abbiamo combinato le migliori prestazioni e la migliore efficienza in un unico sistema. La gamma Sintesis di Trane assicura un controllo ottimale della temperatura anche nelle applicazioni più complesse. Una straordinaria efficienza in grado di ridurre i costi di gestione. I comandi intelligenti, ma facili da usare, consentono di ottenere il meglio dai propri sistemi giorno dopo giorno, anno dopo anno.



# SINTECIS

## Massima efficienza, bassa rumorosità, alta qualità e funzionamento intelligente



### Efficienza energetica

Maggiore è l'efficienza, minori sono i costi energetici. Per ottimizzare i costi totali di gestione (TCO) Trane ha sviluppato la gamma Sintesis: cinque livelli di efficienza tra cui scegliere, grazie ai quali avrete a disposizione il modello che soddisfa esattamente le esigenze del vostro stabile, in base alle condizioni climatiche e al budget a disposizione.



### Silenziosità

Il rumore di un apparecchio in funzione può disturbare notevolmente l'ambiente sensibile di uno stabile. La gamma Sintesis offre il sistema più silenzioso sul mercato. Senza alcun compromesso in termini di efficienza operativa, è possibile scegliere fra tre livelli di isolamento acustico.



### Affidabilità

Nel caso di apparecchiature importanti come i sistemi HVAC, la qualità non può essere messa in discussione. In Trane produciamo e progettiamo i componenti di base e sottoponiamo i nostri sistemi a test di prestazione e affidabilità estremamente rigorosi. Per questo siamo in grado di offrire una straordinaria copertura di garanzia fino a dieci anni.



### Intelligenza

La gamma Sintesis di Trane è la soluzione più intelligente del settore HVAC. Assicura il raffreddamento di ambienti da -18 °C a 55 °C in qualsiasi periodo dell'anno. È ideale per applicazioni industriali ed è conforme alla direttiva Ecodesign 2016. Il funzionamento è semplicissimo, grazie ai comandi intelligenti e all'interfaccia touch screen intuitiva. Inoltre, l'interfaccia Smart Com semplifica la connettività con i sistemi Modbus, BACnet®, LonTalk® e BMS di Trane.





# La tecnologia proprietaria Trane\* è una soluzione innovativa per le esigenze del vostro stabile

## \* Diffusori con ventilatore riprogettati

- Rimodellati per ottimizzare il flusso d'aria
- Minore consumo di energia
- Meno rumore durante il funzionamento

## Ventilatori a commutazione elettronica (EC)

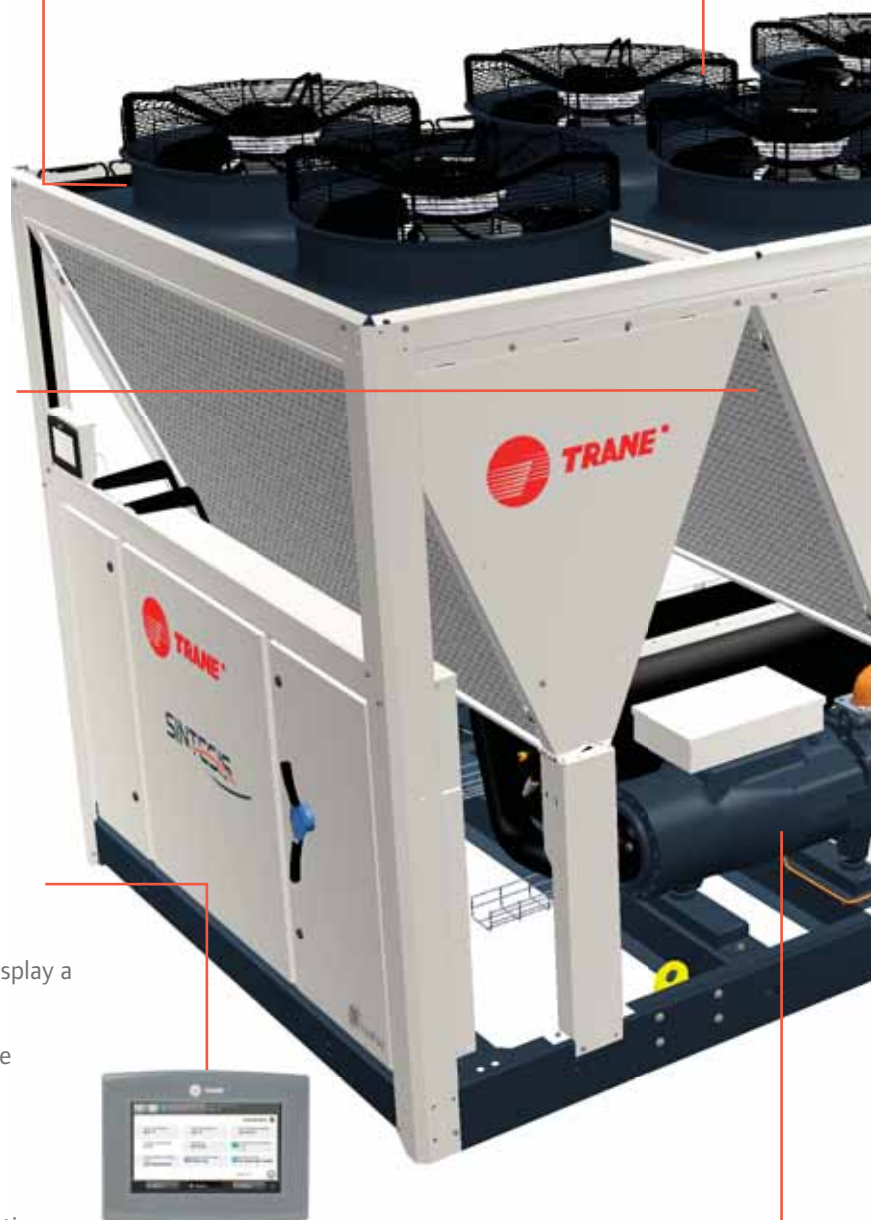
- Migliore modulazione della capacità
- Minore consumo energetico
- Costi energetici ridotti

## \* Batterie di condensazione a microcanali

- Batteria con design all'avanguardia per una maggiore resistenza alla corrosione
- Maggiore vita utile
- Maggiore efficienza con meno refrigerante
- Impatto ambientale ridotto
- Riduzione del 10% del peso totale dell'unità

## \* Controllo intelligente e interfaccia Trane combinati

- Touch screen TD7 di ultima generazione con display a colori da 7"
- Visualizzazione chiara delle informazioni critiche
- Regolazioni del monitor, andamento dei dati, report e allarmi
- Navigazione semplice e intuitiva
- Efficacia di funzionamento, monitoraggio e gestione
- Struttura robusta per uso interno ed esterno



## \* Evaporatore allagato integrato, compatto, ad alte prestazioni e bassa carica (CHIL)

- Minor volume di refrigerante
- Maggiore efficienza
- Impatto ambientale ridotto



## \* Dispositivo di controllo Tracer™ UC800

- Piattaforma di controllo Trane per refrigeratori di nuova generazione
- Algoritmi avanzati per le condizioni più difficili
- Perfetto equilibrio tra prestazioni ed economia



LONMARK  
SPONSOR



## \* Connettività

- Interazione totale con Lontalk®, BACnet® e Modbus tramite interfaccia SmartCom
- Possibilità di controllo remoto attraverso BMS Trane

## Azionamento Adaptive Frequency™ sulle versioni HSE ed HSS

- Maggiore efficienza in condizioni di carico parziale
- Migliore modulazione della capacità
- Sovracorrente ridotta di un fattore 5



## Due alternative per il refrigerante

- R134a
- R513A



## \* Compressore Trane

- Azionamento diretto, design rotativo a due viti elicoidali
- Modulazione di capacità infinita tramite la valvola a cassetto
- La leggendaria affidabilità di Trane

# Il pacchetto totale

Qualità, prestazioni e affidabilità

## Il vantaggio di Trane

Trane è un'azienda leader a livello mondiale con oltre 100 anni di esperienza nel creare e mantenere ambienti sicuri, confortevoli ed efficienti dal punto di vista energetico, migliorando allo stesso tempo le prestazioni di edifici e processi in tutto il mondo.

Le soluzioni Trane ottimizzano gli ambienti interni grazie a una vasta gamma di sistemi di riscaldamento, ventilazione e climatizzazione che garantiscono la massima efficienza energetica, servizi per gli edifici, assistenza per le parti di ricambio e sistemi di controllo avanzati.

Per garantire che le vostre apparecchiature continuino a lavorare in modo ottimale per tutta la vita del vostro stabile, Trane offre soluzioni di assistenza complete, esperti in-house e una vasta rete di supporto.

## L'offerta Trane garantisce...

Intelligenza



Affidabilità



Efficienza energetica



Silenziosità





## Interfaccia Smart Com



L'interfaccia Smart Com assicura una completa connettività con i sistemi LonTalk®, BACnet®, Modbus e BMS di Trane per il monitoraggio remoto. Controllo totale sul vostro sistema per ottimizzare prestazioni e affidabilità.

- Touch screen da 7"
- Menu intuitivo
- Semplicità di utilizzo
- Monitoraggio completo dei dati, delle impostazioni e degli allarmi
- Connettività completa per il monitoraggio remoto
- Trane progetta la soluzione di controllo ideale per il vostro stabile

## Controllo intelligente della portata



- Azionamento Adaptive Frequency™ Trane su pompe dell'acqua
- Portata primaria variabile per adattarsi meglio alle condizioni della sede di utilizzo e garantire risparmio energetico

## Massima qualità, massima affidabilità



In Trane produciamo tutto ciò che forniamo. Questo ci consente di esercitare un controllo totale su ogni prodotto, dal concept alla consegna.

Le nostre procedure di prova sono le più rigorose del settore, pertanto il vostro sistema sarà totalmente affidabile anche nelle condizioni più difficili.

Designer industriali specializzati assicurano che ogni unità sia esteticamente gradevole come l'edificio a cui è destinata.

La fiducia che riponiamo nei nostri prodotti ci consente di offrire 10 anni di garanzia Trane Select.

## Conformità totale

Trane garantisce che tutti i nostri prodotti soddisfano o superano i requisiti in materia di efficienza, rumorosità, refrigerazione e sicurezza. Questo significa che potete stare tranquilli.



## Efficienza energetica senza precedenti



Un'efficienza eccezionale determina un minor consumo di energia e una riduzione dei costi energetici.

Cinque versioni di efficienza tra cui scegliere:

### Efficienza standard: SE

- ESEER fino a 4,51
- EER fino a 3,22

### Alta efficienza: HE



- ESEER fino a 4,42
- EER fino a 3,28

### Efficienza extra: XE



- ESEER fino a 4,69
- EER fino a 3,36

### Alta efficienza stagionale versione corta: HSS

- Inverter con azionamento AFD (Adaptive Frequency™ Drive)
- ESEER fino a 4,62
- EER fino a 3,16



### Alta efficienza stagionale: HSE

- Inverter con azionamento AFD (Adaptive Frequency™ Drive)
- ESEER fino a 4,75
- EER fino a 3,28





## Il sistema più silenzioso sul mercato



- Scegliete fra cinque livelli di isolamento acustico a seconda della sensibilità dell'applicazione.
- Nessuna perdita di efficienza operativa e prestazioni anche migliori con la versione a rumorosità molto bassa-EC.

**Rumorosità standard: SN - potenza sonora media Lw 98 dB(A)**

**Rumorosità bassa: LN - potenza sonora media Lw 95 dB(A)**

- Alloggiamento del compressore
- Ulteriore isolamento sul circuito refrigerante

**Bassa rumorosità con riduzione notturna del livello sonoro: LN-NNSB - potenza sonora media Lw 95 dB(A)**

- Alloggiamento del compressore
- Ulteriore isolamento sul circuito refrigerante
- Opzione di riduzione notturna del livello sonoro

**Rumorosità molto bassa-AC: XLN-AC - potenza sonora media Lw 91 dB(A)**

- Alloggiamento del compressore
- Isolamento della tubazione del refrigeratore

**Rumorosità molto bassa-EC: XLN-EC - potenza sonora media Lw 91 dB(A)**

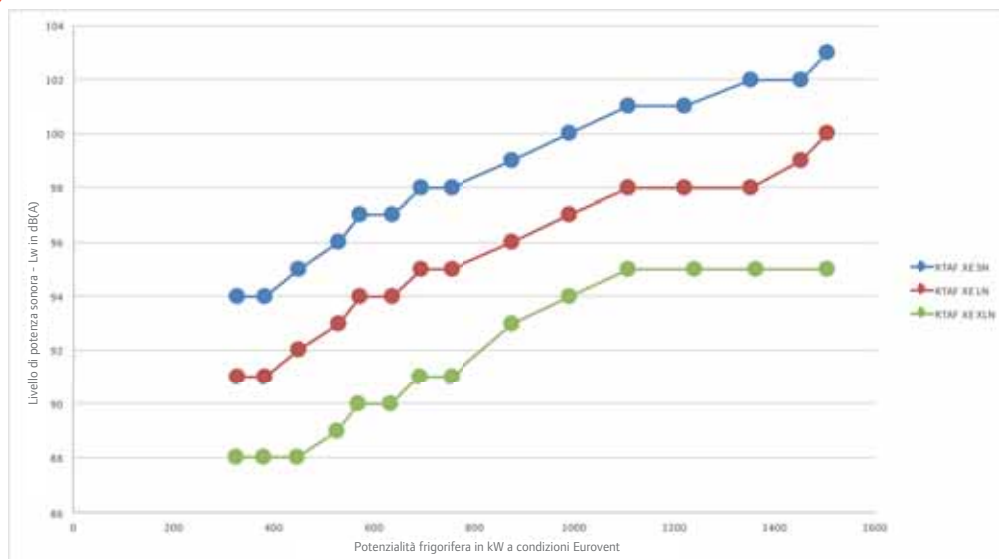


- Alloggiamento del compressore
- Isolamento della tubazione del refrigeratore
- Ventilatori EC con diffusori nella parte alta



\* Il livello di rumorosità più basso sul mercato.

### Livelli sonori



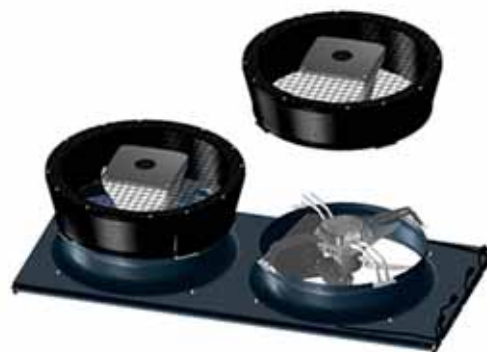
# XLN-EC

Il più silenzioso del settore!

## I livelli di rumorosità più bassi...

Rumorosità molto bassa-EC (**XLN-EC**): Lw da 88 a 101 dB(A) su tutta la gamma, grazie a:

- Alloggiamento del compressore
- Isolamento della tubazione del refrigeratore
- Ventilatori EC con diffusori nella parte alta



## ...con l'efficienza che vi occorre

La versione **XLN-EC** (rumorosità molto bassa-EC)\* migliora ulteriormente l'efficienza dell'unità ed è disponibile con quattro livelli di efficienza per un costo totale di gestione (**TCO**) ottimizzato.

- Efficienza standard (**SE**): classe B/A
- Efficienza extra (**XE**): classe A con ESEER fino a 4,69
- Alta efficienza stagionale versione corta (**HSS**) con azionamento Adaptive Frequency™ di Trane
- Alta efficienza stagionale (**HSE**): classe A, con azionamento Adaptive Frequency™ di Trane sui compressori, per valori ESEER fino a 4,75



# Recupero del calore



Il recupero del calore consente di riutilizzare l'energia prodotta come sottoprodotto naturale del ciclo di raffreddamento. I refrigeratori Trane Sintesis con recupero del calore parziale o totale combinano il risparmio energetico derivante dal recupero del calore al risparmio sui costi di installazione e manutenzione. Le unità con recupero del calore funzionano come un refrigeratore standard fintanto che non è richiesto calore, e possono produrre simultaneamente acqua calda e refrigerata che può essere utilizzata per le seguenti applicazioni:

- Riscaldamento o preriscaldamento di caldaie o utenze domestiche
- Climatizzazione
- Preriscaldamento dell'aria per il condizionamento
- Processi industriali

## Il modello Trane Sintesis RTAF offre una potenzialità calorifica pari a:

- fino al 25% della potenzialità frigorifera con opzione di recupero parziale del calore (PHR).
- fino al 130% della potenzialità frigorifera con opzione di recupero totale del calore (THR).

# Free cooling



Approfittate del vantaggio della bassa temperatura ambiente per facilitare il raffreddamento dell'acqua nel sistema HVAC.

- Ingombro ridotto rispetto ai sistemi in cui vengono utilizzati un dry cooler e un refrigeratore
- Controllo singolo dell'apparecchiatura
- Vasta gamma di capacità

## È possibile scegliere tra quattro alternative di free cooling.

- Free cooling totale diretto
- Free cooling parziale diretto
- Free cooling totale senza glicole
- Free cooling parziale senza glicole



# Specifiche generali

## SE/HE/XE



### RTAF SE Efficienza standard - Rumorosità standard e bassa

Prestazioni Eurovent (1)		90	105	125	140	145	150	155	170	175	185	190
Potenzialità frigorifera	(kW)	326	375	440	505	522	542	563	581	615	655	674
EER		3,14	3,10	3,02	2,96	3,15	2,82	3,05	2,70	2,98	2,87	3,04
ESEER		3,76	3,78	3,83	3,81	3,84	3,72	3,78	3,57	3,89	3,67	3,84
Classe Eurovent		A	A	B	B	A	C	B	D	B	C	B
Livello di potenza sonora	(dBA)	95	95	95	96	96	96	96	97	97	97	97
Potenza sonora (rumorosità bassa)	(dBA)	92	92	92	93	93	93	93	94	94	94	94
<b>Dimensioni e peso (in esercizio)</b>												
Lunghezza	(mm)	4.520	4.520	4.520	4.520	5.645	4.520	5.645	4.520	5.645	5.645	6.770
Larghezza	(mm)	2.200	2.200	2.200	2.200	2.200	2.200	2.200	2.200	2.200	2.200	2.200
Altezza	(mm)	2.526	2.526	2.526	2.526	2.526	2.526	2.526	2.526	2.526	2.526	2.526
Peso	(kg)	3.295	3.315	3.495	3.668	3.990	4.100	4.260	4.240	4.405	4.240	4.880

Prestazioni Eurovent (1)		200	205	250	280	310	350	355	380	410	450
Potenzialità frigorifera	(kW)	707	731	857	971	1.073	1.192	1.173	1.321	1.445	1.588
EER		2,80	3,00	2,95	2,95	2,86	2,84	2,92	2,88	2,91	3,05
ESEER		3,64	3,83	3,89	3,95	3,95	4,00	4,20	4,05	4,07	4,22
Classe Eurovent		C	B	B	B	C	C	B	C	B	B
Livello di potenza sonora	(dBA)	97	97	99	100	101	101	105	101	102	105
Potenza sonora (rumorosità bassa)	(dBA)	94	94	96	97	98	98	104	98	99	104
<b>Dimensioni e peso (in esercizio)</b>											
Lunghezza	(mm)	5.645	6.770	8.271	9.396	9.396	10.143	9.396	11.268	12.393	12.393
Larghezza	(mm)	2.200	2.200	2.220	2.220	2.220	2.220	2.220	2.220	2.220	2.220
Altezza	(mm)	2.526	2.526	2.526	2.526	2.526	2.526	2.526	2.526	2.526	2.526
Peso	(kg)	4.565	4.995	6.367	6.818	6.923	8.264	7.008	8.514	8.749	8.869

### RTAF SE Efficienza standard - Rumorosità molto bassa-EC

Prestazioni Eurovent (1)		90	105	125	140	145	150	155	170	175	185	190
Potenzialità frigorifera netta	(kW)	326	376	440	505	522	542	564	581	616	655	675
EER		3,22	3,17	3,08	3,01	3,22	2,86	3,10	2,74	3,03	2,91	3,10
ESEER		4,10	4,02	4,04	3,91	4,06	3,82	3,98	3,65	4,02	3,77	4,00
Classe Eurovent		A	A	B	B	A	C	A	C	B	B	A
Livello di potenza sonora	(dBA)	88	89	89	89	89	90	90	90	90	91	91
<b>Dimensioni e peso (in esercizio)</b>												
Lunghezza	(mm)	4.520	4.520	4.520	4.520	5.645	4.520	5.645	4.520	5.645	5.645	6.770
Larghezza	(mm)	2.200	2.200	2.200	2.200	2.200	2.200	2.200	2.200	2.200	2.200	2.200
Altezza	(mm)	2.526	2.526	2.526	2.526	2.526	2.526	2.526	2.526	2.526	2.526	2.526
Peso	(kg)	3.336	3.347	3.509	3.682	4.024	4.110	4.290	4.225	4.410	4.245	4.905

Prestazioni Eurovent (1)		200	205	250	280	310	350	355	380	410	450
Potenzialità frigorifera netta	(kW)	708	732	858	972	1.074	1.193	1.186	1.322	1.447	1.589
EER		2,84	3,05	3,00	3,00	2,90	2,90	3,00	2,93	2,95	3,11
ESEER		3,73	3,95	4,28	4,37	4,30	4,36	4,44	4,38	4,43	4,51
Classe Eurovent		C	B	B	B	C	C	B	B	B	A
Livello di potenza sonora	(dBA)	91	91	93	94	94	94	103	95	95	103
<b>Dimensioni e peso (in esercizio)</b>											
Lunghezza	(mm)	5.645	6.770	8.271	9.396	9.396	10.143	9.396	11.268	12.393	12.393
Larghezza	(mm)	2.200	2.200	2.220	2.220	2.220	2.220	2.220	2.220	2.220	2.220
Altezza	(mm)	2.526	2.526	2.672	2.672	2.672	2.672	2.672	2.672	2.672	2.672
Peso	(kg)	4.570	5.008	6.430	6.890	7.003	8.338	7.088	8.595	8.819	8.819

(1) Alla temperatura acqua dell'evaporatore: 12 °C / 7 °C - Temperatura aria del condensatore 35 °C conforme a EN14511:2013



## RTAF SE Efficienza standard - Rumorosità molto bassa-AC

Prestazioni Eurovent (1)		90	105	125	140	145	150	155	170	175	185	190
Potenzialità frigorifera netta	(kW)	324	373	436	499	518	535	558	572	608	647	668
EER		3,19	3,12	3,02	2,94	3,16	2,79	3,04	2,66	2,96	2,84	3,04
ESEER		3,88	3,87	3,90	3,85	3,94	3,75	3,86	3,57	3,94	3,70	3,89
Classe Eurovent		A	A	B	B	A	C	B	D	B	C	B
Livello di potenza sonora	(dBA)	88	89	89	89	89	90	90	90	90	91	91
<b>Dimensioni e peso (in esercizio)</b>												
Lunghezza	(mm)	4.520	4.520	4.520	4.520	5.645	4.520	5.645	4.520	5.645	5.645	6.770
Larghezza	(mm)	2.200	2.200	2.200	2.200	2.200	2.200	2.200	2.200	2.200	2.200	2.200
Altezza	(mm)	2.526	2.526	2.526	2.526	2.526	2.526	2.526	2.526	2.526	2.526	2.526
Peso	(kg)	3.336	3.347	3.509	3.682	4.024	4.110	4.290	4.225	4.410	4.245	4.905

Prestazioni Eurovent (1)		200	205	250	280	310	350	355	380	410	450
Potenzialità frigorifera netta	(kW)	698	724	848	960	1.060	1.177	1.166	1.305	1.428	1.582
EER		2,76	2,98	2,93	2,93	2,83	2,81	2,89	2,86	2,88	3,04
ESEER		3,66	3,87	3,96	4,07	4,02	4,11	4,24	4,16	4,19	4,23
Classe Eurovent		C	B	B	B	C	C	C	C	C	B
Livello di potenza sonora	(dBA)	91	91	93	94	94	95	104	95	96	104
<b>Dimensioni e peso (in esercizio)</b>											
Lunghezza	(mm)	5.645	6.770	8.271	9.396	9.396	10.143	9.396	11.268	12.393	12.393
Larghezza	(mm)	2.200	2.200	2.220	2.220	2.220	2.220	2.220	2.220	2.220	2.220
Altezza	(mm)	2.526	2.526	2.526	2.526	2.526	2.526	2.526	2.526	2.526	2.526
Peso	(kg)	4.570	5.008	6.410	6.870	6.983	8.318	7.068	8.575	8.819	8.939

(1) Alla temperatura acqua dell'evaporatore: 12 °C / 7 °C - Temperatura aria del condensatore 35 °C conforme a EN14511:2013



## RTAF HE Alta efficienza - Rumorosità standard e bassa

Prestazioni Eurovent (1)		90	105	125	145	155	175	190	205
Potenzialità frigorifera netta	(kW)	330	383	453	532	576	632	688	751
EER		3,15	3,17	3,17	3,24	3,16	3,14	3,15	3,14
ESEER		3,73	3,67	3,81	3,93	3,89	3,90	3,84	3,88
Classe Eurovent		A	A	A	A	A	A	A	A
Potenza sonora (rumorosità standard)	(dBA)	95	95	96	96	97	97	98	98
Potenza sonora (rumorosità bassa)	(dBA)	93	93	93	93	94	94	95	95
<b>Dimensioni e peso (in esercizio)</b>									
Lunghezza	(mm)	5.645	5.645	5.645	6.770	6.770	6.770	7.895	7.895
Larghezza	(mm)	2.200	2.200	2.200	2.200	2.200	2.200	2.200	2.200
Altezza	(mm)	2.526	2.526	2.526	2.526	2.526	2.526	2.526	2.526
Peso	(kg)	3.546	3.557	3.714	4.224	4.490	4.615	5.065	5.168

Prestazioni Eurovent (1)		250	280	310	350	355	380	410	450
Potenzialità frigorifera netta	(kW)	872	986	1.102	1.233	1.214	1.352	1.456	1.605
EER		3,18	3,23	3,21	3,22	3,18	3,21	3,13	3,15
ESEER		4,15	4,13	4,10	4,14	4,26	4,18	4,18	4,20
Classe Eurovent		A	A	A	A	A	A	A	A
Potenza sonora (rumorosità standard)	(dBA)	99	100	101	101	105	102	102	105
Potenza sonora (rumorosità bassa)	(dBA)	96	97	98	98	104	98	99	104
<b>Dimensioni e peso (in esercizio)</b>									
Lunghezza	(mm)	9.393	10.143	11.268	12.393	11.268	13.518	13.518	13.518
Larghezza	(mm)	2.220	2.220	2.220	2.220	2.220	2.220	2.220	2.220
Altezza	(mm)	2.526	2.526	2.526	2.526	2.526	2.526	2.526	2.526
Peso	(kg)	6.590	7.010	7.428	8.763	7.513	8.935	8.869	8.989

## RTAF HE Alta efficienza - Rumorosità molto bassa-AC

Prestazioni Eurovent (1)		90	105	125	145	155	175	190	205
Potenzialità frigorifera netta	(kW)	330	381	450	529	572	627	683	744
EER		3,23	3,23	3,20	3,28	3,19	3,14	3,17	3,15
ESEER		3,95	3,82	3,93	4,05	3,99	3,99	3,94	3,96
Classe Eurovent		A	A	A	A	A	A	A	A
Livello di potenza sonora	(dBA)	90	90	90	90	90	90	91	91
<b>Dimensioni e peso (in esercizio)</b>									
Lunghezza	(mm)	5.645	5.645	5.645	6.770	6.770	6.770	7.895	7.895
Larghezza	(mm)	2.200	2.200	2.200	2.200	2.200	2.200	2.200	2.200
Altezza	(mm)	2.526	2.526	2.526	2.526	2.526	2.526	2.526	2.526
Peso	(kg)	3.646	3.657	3.814	4.344	4.610	4.735	5.205	5.308

Prestazioni Eurovent (1)		250	280	310	350	355	380	410	450
Potenzialità frigorifera netta	(kW)	864	978	1.093	1.222	1.211	1.341	1.442	1.600
EER		3,18	3,24	3,21	3,22	3,18	3,21	3,12	3,14
ESEER		4,41	4,42	4,19	4,30	4,32	4,33	4,32	4,24
Classe Eurovent		A	A	A	A	A	A	A	A
Livello di potenza sonora	(dBA)	96	97	98	98	104	98	99	104
<b>Dimensioni e peso (in esercizio)</b>									
Lunghezza	(mm)	9.393	10.143	11.268	12.393	11.268	13.518	13.518	13.518
Larghezza	(mm)	2.220	2.220	2.220	2.220	2.220	2.220	2.220	2.220
Altezza	(mm)	2.526	2.526	2.526	2.526	2.526	2.526	2.526	2.526
Peso	(kg)	6.750	7.190	7.628	8.983	7.713	9.175	9.109	9.229

(1) Alla temperatura acqua dell'evaporatore: 12 °C / 7 °C - Temperatura aria del condensatore 35 °C conforme a EN14511:2013

## RTAF XE Efficienza extra - Rumorosità standard e bassa

Prestazioni Eurovent (1)		90	105	125	145	155	175	190	205
Potenzialità frigorifera netta	(kW)	326	380	447	527	569	633	689	752
EER		3,34	3,28	3,23	3,32	3,21	3,18	3,20	3,19
ESEER		4,17	4,10	4,15	4,21	4,13	4,10	4,06	4,04
Classe Eurovent		A	A	A	A	A	A	A	A
Potenza sonora (rumorosità standard)	(dBA)	94	94	95	96	97	97	98	98
Potenza sonora (rumorosità bassa)	(dBA)	91	91	92	93	94	94	95	95
<b>Dimensioni e peso (in esercizio)</b>									
Lunghezza	(mm)	5.645	5.645	5.645	6.770	6.770	6.770	7.895	7.895
Larghezza	(mm)	2.200	2.200	2.200	2.200	2.200	2.200	2.200	2.200
Altezza	(mm)	2.526	2.526	2.526	2.526	2.526	2.526	2.526	2.526
Peso	(kg)	3.546	3.557	3.714	4.224	4.490	4.615	5.065	5.168

Prestazioni Eurovent (1)		250	280	310	350	355	380	410	415	450
Potenzialità frigorifera	(kW)	876	990	1.107	1.237	1.218	1.359	1.463	1.479	1.606
EER		3,21	3,26	3,23	3,24	3,24	3,24	3,16	3,15	3,19
ESEER		4,52	4,62	4,57	4,58	4,54	4,58	4,52	4,50	4,51
Classe Eurovent		A	A	A	A	A	A	A	A	A
Livello di potenza sonora	(dBA)	99	100	101	101	105	102	102	103	105
Potenza sonora (rumorosità bassa)	(dBA)	96	97	98	98	104	98	99	100	104
<b>Dimensioni e peso (in esercizio)</b>										
Lunghezza	(mm)	9.393	10.143	11.268	12.393	11.268	13.518	13.518	13.518	13.518
Larghezza	(mm)	2.220	2.220	2.220	2.220	2.220	2.220	2.220	2.220	2.220
Altezza	(mm)	2.526	2.526	2.526	2.526	2.526	2.526	2.526	2.526	2.526
Peso	(kg)	6.590	7.010	7.428	8.763	7.513	8.935	8.869	8.869	8.989

## RTAF XE Efficienza extra - Rumorosità molto bassa

Prestazioni Eurovent (1)		90	105	125	145	155	175	190	205
Potenzialità frigorifera	(kW)	325	380	447	526	568	633	688	751
EER		3,36	3,30	3,24	3,33	3,21	3,20	3,22	3,21
ESEER		4,20	4,14	4,18	4,24	4,15	4,13	4,09	4,07
Classe Eurovent		A	A	A	A	A	A	A	A
Livello di potenza sonora	(dBA)	88	88	88	89	90	90	91	91
<b>Dimensioni e peso (in esercizio)</b>									
Lunghezza	(mm)	5.645	5.645	5.645	6.770	6.770	6.770	7.895	7.895
Larghezza	(mm)	2.200	2.200	2.200	2.200	2.200	2.200	2.200	2.200
Altezza	(mm)	2.672	2.672	2.672	2.672	2.672	2.672	2.672	2.672
Peso	(kg)	3.646	3.657	3.814	4.344	4.610	4.735	5.205	5.308

Prestazioni Eurovent (1)		250	280	310	350	355	380	410	450
Potenzialità frigorifera	(kW)	875	990	1.107	1.237	1.217	1.358	1.463	1.606
EER		3,25	3,30	3,28	3,29	3,27	3,28	3,20	3,22
ESEER		4,59	4,69	4,64	4,64	4,60	4,65	4,58	4,57
Classe Eurovent		A	A	A	A	A	A	A	A
Livello di potenza sonora	(dBA)	93	94	95	95	103	95	95	103
<b>Dimensioni e peso (in esercizio)</b>									
Lunghezza	(mm)	9.393	10.143	11.268	12.393	11.268	13.518	13.518	13.518
Larghezza	(mm)	2.220	2.220	2.220	2.220	2.220	2.220	2.220	2.220
Altezza	(mm)	2.672	2.672	2.672	2.672	2.672	2.672	2.672	2.672
Peso	(kg)	6.750	7.190	7.628	8.983	7.713	9.175	9.109	9.229

(1) Alla temperatura acqua dell'evaporatore: 12 °C / 7 °C - Temperatura aria del condensatore 35 °C conforme a EN14511:2013

# HSE/HSS

## Azionamento Adaptive Frequency™ Trane

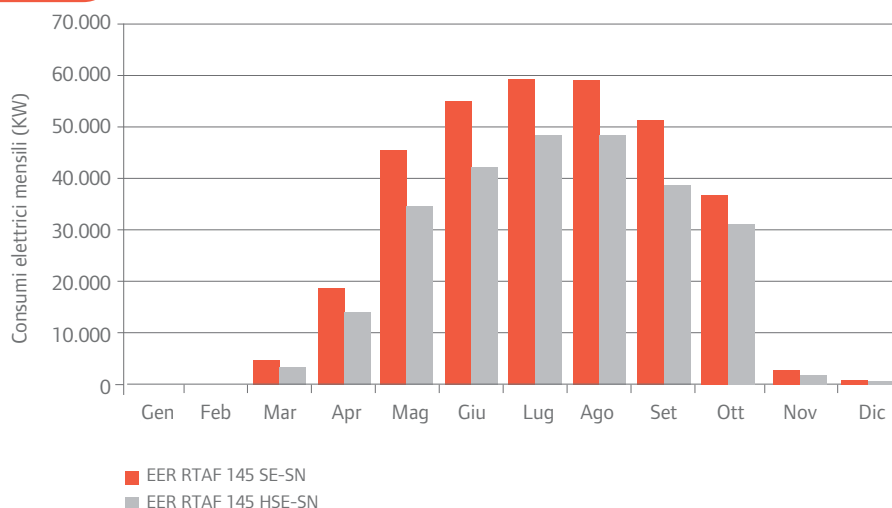
### Massima efficienza e fino a 1.900 kW

Alta efficienza stagionale (HSE)\*: con la tecnologia ad azionamento AFD (Adaptive Frequency™ Drive) di Trane su compressori e ventilatori:

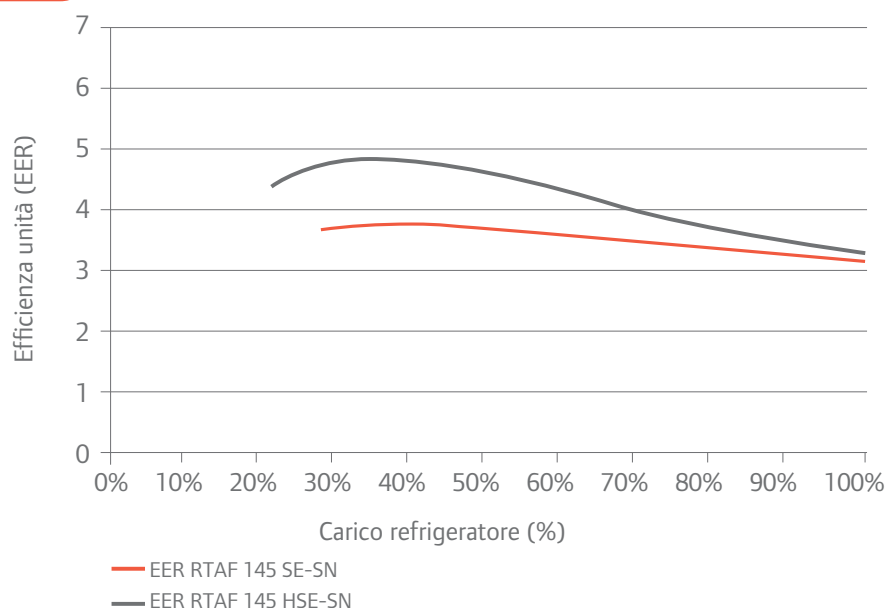
- EER fino a 3,28
- ESEER fino a 4,75
- Corrente di spunto ridotta di 5
- Migliore modulazione della capacità

Il modello ad alta efficienza stagionale versione corta (HSS) è dotato di una batteria di condensazione in meno, il che ne riduce la lunghezza.

#### Consumo mensile del refrigeratore



#### Miglioramento efficienza unità





# Specifiche generali

## HSE/HSS



### RTAF HSE - Alta efficienza stagionale - Rumorosità standard e bassa

Prestazioni Eurovent (1)		90	105	125	145	155	175	190	205	245	250
Potenzialità frigorifera	(kW)	330	383	450	530	575	637	695	747	869	880
EER		3,26	3,18	3,11	3,19	3,15	3,12	3,20	3,15	2,84	3,12
ESEER		4,48	4,38	4,40	4,43	4,49	4,52	4,55	4,53	4,30	4,57
Classe Eurovent		A	A	A	A	A	A	A	A	C	A
Livello di potenza sonora	(dBA)	94	94	95	96	97	97	98	98	104	99
Potenza sonora (rumorosità bassa)	(dBA)	91	91	92	93	94	94	95	95	101	96
<b>Dimensioni e peso (in esercizio)</b>											
Lunghezza	(mm)	5.645	5.645	5.645	6.770	6.770	6.770	7.895	7.895	7.895	9.396
Larghezza	(mm)	2.200	2.200	2.200	2.200	2.200	2.200	2.200	2.200	2.200	2.220
Altezza	(mm)	2.526	2.526	2.526	2.526	2.526	2.526	2.526	2.526	2.526	2.526
Peso	(kg)	3.746	3.797	3.959	4.484	4.790	4.920	5.430	5.533	5.533	6.970

Prestazioni Eurovent (1)		280	310	350	370	380	400	410	450	510	550
Potenzialità frigorifera	(kW)	997	1.115	1.243	1.397	1.354	1.496	1.473	1.592	1.801	1.899
EER		3,16	3,14	3,16	3,16	3,17	2,92	3,10	2,86	3,10	2,91
ESEER		4,64	4,68	4,68	4,56	4,69	4,43	4,69	4,46	4,56	4,48
Classe Eurovent		A	A	A	A	A	B	A	C	A	B
Livello di potenza sonora	(dBA)	100	101	101	106	102	107	102	107	106	107
Potenza sonora (rumorosità bassa)	(dBA)	97	98	98	105	98	106	99	104	105	106
<b>Dimensioni e peso (in esercizio)</b>											
Lunghezza	(mm)	10.143	11.268	12.393	11.268	13.518	11.268	13.518	13.518	13.518	13.518
Larghezza	(mm)	2.220	2.220	2.220	2.220	2.220	2.220	2.220	2.220	2.220	2.220
Altezza	(mm)	2.526	2.526	2.526	2.526	2.526	2.526	2.526	2.526	2.526	2.526
Peso	(kg)	7.440	7.878	9.223	8.158	9.415	8.158	9.349	9.785	9.629	9.629

### RTAF HSE - Alta efficienza stagionale - Rumorosità molto bassa

Prestazioni Eurovent (1)		90	105	125	145	155	175	190	205	245	250
Potenzialità frigorifera	(kW)	330	383	450	530	574	637	695	753	868	879
EER		3,28	3,21	3,13	3,21	3,17	3,15	3,24	3,19	2,86	3,15
ESEER		4,54	4,44	4,47	4,49	4,56	4,59	4,62	4,58	4,36	4,63
Classe Eurovent		A	A	A	A	A	A	A	A	C	A
Livello di potenza sonora	(dBA)	88	88	88	89	90	90	91	91	97	93
<b>Dimensioni e peso (in esercizio)</b>											
Lunghezza	(mm)	5.645	5.645	5.645	6.770	6.770	6.770	7.895	7.895	7.895	9.396
Larghezza	(mm)	2.200	2.200	2.200	2.200	2.200	2.200	2.200	2.200	2.200	2.220
Altezza	(mm)	2.526	2.526	2.526	2.526	2.526	2.526	2.526	2.526	2.526	2.672
Peso	(kg)	3.746	3.797	3.959	4.484	4.790	4.920	5.430	5.533	5.533	6.970

(1) Alla temperatura acqua dell'evaporatore: 12 °C / 7 °C - Temperatura aria del condensatore 35 °C conforme a EN14511:2013



Prestazioni Eurovent (1)		280	310	350	370	380	400	410	450	510	550
Potenzialità frigorifera	(kW)	997	1.115	1.243	1.404	1.354	1.504	1.463	1.591	1.810	1.911
EER		3,19	3,18	3,19	3,21	3,20	2,97	3,14	2,90	3,15	2,96
ESEER		4,69	4,74	4,74	4,60	4,74	4,48	4,75	4,52	4,61	4,53
Classe Eurovent		A	A	A	A	A	B	A	B	A	B
Livello di potenza sonora	(dBA)	94	95	95	104	95	105	95	101	104	105
<b>Dimensioni e peso (in esercizio)</b>											
Lunghezza	(mm)	10.143	11.268	12.393	11.268	13.518	11.268	13.518	13.518	13.518	13.518
Larghezza	(mm)	2.220	2.220	2.220	2.220	2.220	2.220	2.220	2.220	2.220	2.220
Altezza	(mm)	2.672	2.672	2.672	2.672	2.672	2.672	2.672	2.672	2.672	2.672
Peso	(kg)	7.440	7.878	9.223	8.158	9.415	8.158	9.349	9.785	9.629	9.629

### RTAF HSS - Alta efficienza stagionale versione corta - Rumorosità standard e bassa

Prestazioni Eurovent (1)		90	105	125	140	145	150	155	170	175	185
Potenzialità frigorifera	(kW)	330	378	443	509	526	545	567	582	617	656
EER		3,11	3,04	2,95	2,88	3,07	2,74	2,97	2,60	2,89	2,78
ESEER		4,36	4,26	4,26	4,15	4,29	4,20	4,37	4,17	4,39	4,29
Classe Eurovent		A	B	B	C	B	C	B	D	C	C
Livello di potenza sonora	(dBA)	95	95	95	96	96	96	96	97	97	97
Potenza sonora (rumorosità bassa)	(dBA)	92	92	92	93	93	93	93	94	94	94
<b>Dimensioni e peso (in esercizio)</b>											
Lunghezza	(mm)	4.520	4.520	4.520	4.520	5.645	4.520	5.645	4.520	5.645	5.645
Larghezza	(mm)	2.200	2.200	2.200	2.200	2.200	2.200	2.200	2.200	2.200	2.200
Altezza	(mm)	2.526	2.526	2.526	2.526	2.526	2.526	2.526	2.526	2.526	2.526
Peso	(kg)	3.436	3.487	3.654	3.784	4.164	4.225	4.470	4.465	4.595	4.835

Prestazioni Eurovent (1)		190	200	205	245	250	280	310	350	380	410
Potenzialità frigorifera	(kW)	676	706	731	839	862	968	1.066	1.195	1.312	1.432
EER		2,96	2,71	2,91	2,66	2,91	2,91	2,81	2,81	2,86	2,88
ESEER		4,45	4,25	4,41	4,21	4,36	4,44	4,22	4,50	4,54	4,56
Classe Eurovent		B	C	B	D	B	B	C	C	C	C
Livello di potenza sonora	(dBA)	97	97	97	104	99	100	101	101	101	102
Potenza sonora (rumorosità bassa)	(dBA)	94	94	94	101	96	97	98	98	98	99
<b>Dimensioni e peso (in esercizio)</b>											
Lunghezza	(mm)	6.770	5.645	6.770	6.770	8.271	9.396	9.396	10.143	11.268	12.393
Larghezza	(mm)	2.200	2.200	2.200	2.200	2.220	2.220	2.220	2.220	2.220	2.220
Altezza	(mm)	2.526	2.526	2.526	2.526	2.526	2.526	2.526	2.526	2.526	2.526
Peso	(kg)	5.130	4.570	5.233	5.233	6.650	7.140	7.258	8.578	8.835	9.059

(1) Alla temperatura acqua dell'evaporatore: 12 °C / 7 °C - Temperatura aria del condensatore 35 °C conforme a EN14511:2013

## RTAF HSS - Alta efficienza stagionale versione corta - Rumorosità molto bassa

Prestazioni Eurovent (1)		90	105	125	140	145	150	155	170	175	185
Potenzialità frigorifera	(kW)	330	378	443	509	526	545	567	582	617	656
EER		3,16	3,08	2,98	2,90	3,11	2,76	3,00	2,61	2,92	2,81
ESEER		4,42	4,32	4,32	4,22	4,35	4,27	4,43	4,25	4,45	4,36
Classe Eurovent		A	B	B	B	A	C	B	D	B	C
Livello di potenza sonora	(dBA)	88	89	89	89	89	90	90	90	90	91
<b>Dimensioni e peso (in esercizio)</b>											
Lunghezza	(mm)	4.520	4.520	4.520	4.520	5.645	4.520	5.645	4.520	5.645	5.645
Larghezza	(mm)	2.200	2.200	2.200	2.200	2.200	2.200	2.200	2.200	2.200	2.200
Altezza	(mm)	2.672	2.672	2.672	2.672	2.672	2.672	2.672	2.672	2.672	2.672
Peso	(kg)	3.436	3.487	3.654	3.784	4.164	4.225	4.470	4.465	4.595	4.835

Prestazioni Eurovent (1)		190	200	205	245	250	280	310	350	380	410
Potenzialità frigorifera	(kW)	676	710	730	839	861	968	1.065	1.195	1.311	1.431
EER		2,99	2,75	2,94	2,67	2,93	2,94	2,83	2,83	2,89	2,90
ESEER		4,51	4,31	4,47	4,27	4,42	4,49	4,27	4,55	4,59	4,62
Classe Eurovent		B	C	B	D	B	B	C	C	C	C
Livello di potenza sonora	(dBA)	91	91	91	97	93	94	94	94	95	95
<b>Dimensioni e peso (in esercizio)</b>											
Lunghezza	(mm)	6.770	5.645	6.770	6.770	8.271	9.396	9.396	10.143	11.268	12.393
Larghezza	(mm)	2.200	2.200	2.200	2.200	2.220	2.220	2.220	2.220	2.220	2.220
Altezza	(mm)	2.672	2.672	2.672	2.672	2.672	2.672	2.672	2.672	2.672	2.672
Peso	(kg)	5.130	4.570	5.233	5.233	6.650	7.140	7.258	8.578	8.835	9.059

(1) Alla temperatura acqua dell'evaporatore: 12 °C / 7 °C - Temperatura aria del condensatore 35 °C conforme a EN14511:2013

# Il futuro dei gas fluorurati

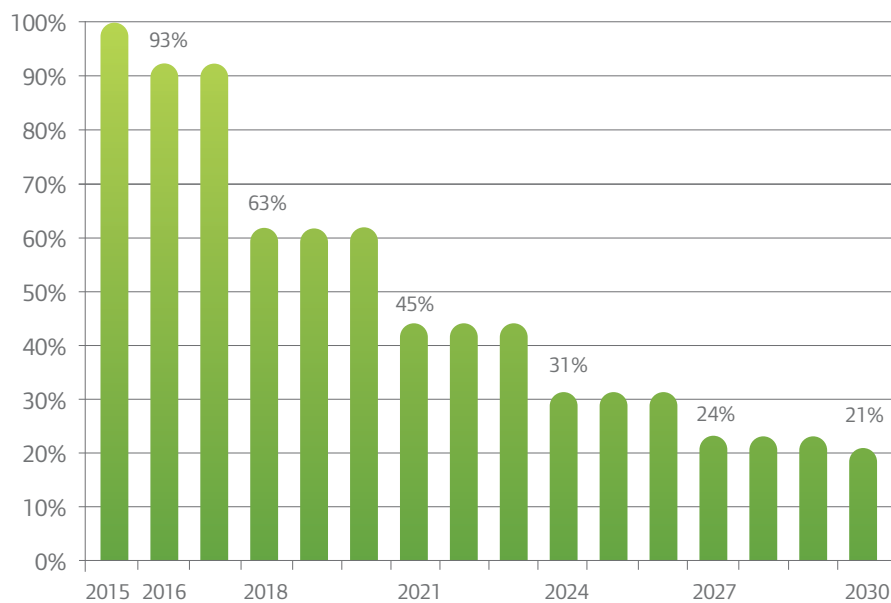
L'eliminazione graduale dei refrigeranti fluorurati stabilita dal nuovo regolamento UE sui gas fluorurati rappresenta un approccio progressivo che prevede la riduzione a scalare dei quantitativi di idrofluorocarburi (HFC) espressi in CO<sub>2</sub> equivalente immessi sul mercato. Questa eliminazione graduale consentirà di ridurre il consumo di HFC del 79% entro il 2030.

Si tratta di una riduzione senza precedenti che spingerà l'industria e gli utenti a passare a refrigeranti con un potenziale di riscaldamento globale più basso.

Trane, azienda riconosciuta come uno dei principali innovatori nel settore dei sistemi HVAC, introduce questo nuovo refrigerante a basso GWP nei modelli Sintesis e in altri prodotti per essere all'avanguardia nel mercato e per sostenere i vostri obiettivi di sostenibilità.

*Ingersoll Rand e Trane: fornitori di soluzioni sostenibili.*

## Consumo di HFC



Il valore di base (100%) è la media annuale della quantità totale di CO<sub>2</sub> equivalente immessa sul mercato UE dal 2009 al 2012.



# Una soluzione eco-sostenibile

## EcoWise™

I refrigeratori Sintesis™ fanno parte del portafoglio di prodotti EcoWise™ di Ingersoll Rand, progettato per ridurre l'impatto sull'ambiente grazie all'impiego di refrigeranti di nuova generazione a basso potenziale di riscaldamento globale (GWP) e all'elevata efficienza di funzionamento.

- **Elevata efficienza di funzionamento** – Per garantire costi di funzionamento più bassi, i refrigeratori Sintesis sono ottimizzati per offrire prestazioni superiori sia a carico parziale che a pieno carico.
- **Carica di refrigerante inferiore** – L'evaporatore CHIL e il condensatore microcanale riducono la quantità necessaria di refrigerante fino al 40% rispetto ai modelli precedenti, semplificando l'acquisizione di crediti EA (energia ed atmosfera) della certificazione LEED®, per una gestione migliorata del refrigerante.
- **Opzione refrigerante a basso GWP** – I refrigeratori Sintesis sono progettati per funzionare con i refrigeranti R-134a o DuPont™ Opteon® XP10 (R-513A), un refrigerante di nuova generazione con un GWP del 55 per cento più basso rispetto all'R-134a.
- **Rischio ridotto di perdite di refrigerante** – Il design a microcanale utilizzato nei refrigeratori Sintesis elimina i raccordi a U brasati e il conseguente rischio di perdite di refrigerante, aiutando così a mantenere un livello ottimale di affidabilità ed efficienza del refrigeratore.

### Che cos'è il GWP?

Il GWP è il potenziale di riscaldamento globale e rappresenta l'impatto della stessa quantità di anidride carbonica nell'arco di un periodo di 100 anni.

*Esempio:*

CO<sub>2</sub>: GWP = 1

R134a: GWP = 1.430

R513A: **GWP = 631** (55% in meno rispetto all'R134a)



# Specifiche generali

## SE/HE/XE/HSE/HSS



### RTAF SE Efficienza standard - Rumorosità standard e bassa

Prestazioni Eurovent (1)		90	105	125	145	155	175	190
Potenzialità frigorifera	(kW)	318	372	435	517	558	609	668
EER		2,93	2,95	2,87	3,00	2,90	2,82	2,89
ESEER		3,81	3,68	3,71	3,73	3,66	3,76	3,71
Classe Eurovent		B	B	C	B	C	C	C
Livello di potenza sonora	(dBA)	95	95	95	96	96	97	97
Potenza sonora (rumorosità bassa)	(dBA)	92	92	92	93	93	94	94
<b>Dimensioni e peso (in esercizio)</b>								
Lunghezza	(mm)	4.520	4.520	4.520	5.645	5.645	5.645	6.770
Larghezza	(mm)	2.200	2.200	2.200	2.200	2.200	2.200	2.200
Altezza	(mm)	2.526	2.526	2.526	2.526	2.526	2.526	2.526
Peso	(kg)	3.295	3.330	3.510	3.970	4.240	4.400	4.820

Prestazioni Eurovent (1)		205	250	280	310	350	380	410
Potenzialità frigorifera	(kW)	724	850	962	1.061	1.181	1.308	1.429
EER		2,84	2,81	2,79	2,69	2,69	2,73	2,74
ESEER		3,71	3,75	3,83	3,81	3,90	3,94	3,96
Classe Eurovent		C	C	C	D	D	C	C
Livello di potenza sonora	(dBA)	97	99	100	101	101	101	102
Potenza sonora (rumorosità bassa)	(dBA)	94	96	97	98	98	98	99
<b>Dimensioni e peso (in esercizio)</b>								
Lunghezza	(mm)	6.770	8.271	9.396	9.396	10.143	11.268	12.393
Larghezza	(mm)	2.200	2.220	2.220	2.220	2.220	2.220	2.220
Altezza	(mm)	2.526	2.526	2.526	2.526	2.526	2.526	2.526
Peso	(kg)	4.845	6.485	7.025	7.070	8.460	8.830	9.185

### RTAF SE Efficienza standard - Rumorosità molto bassa

Prestazioni Eurovent (1)		90	105	125	145	155	175	190
Potenzialità frigorifera	(kW)	319	372	436	517	559	610	669
EER		2,95	2,97	2,89	3,02	2,92	2,84	2,92
ESEER		4,13	3,86	3,85	3,89	3,80	3,83	3,82
Classe Eurovent		B	B	C	B	B	C	B
Livello di potenza sonora	(dBA)	88	89	89	89	90	90	91
<b>Dimensioni e peso (in esercizio)</b>								
Lunghezza	(mm)	4.520	4.520	4.520	5.645	5.645	5.645	6.770
Larghezza	(mm)	2.200	2.200	2.200	2.200	2.200	2.200	2.200
Altezza	(mm)	2.672	2.672	2.672	2.672	2.672	2.672	2.672
Peso	(kg)	3.375	3.410	3.590	4.070	4.340	4.500	4.940

(1) Alla temperatura acqua dell'evaporatore: 12 °C / 7 °C - Temperatura aria del condensatore 35 °C conforme a EN14511:2013

Prestazioni Eurovent (1)		205	250	280	310	350	380	410
Potenzialità frigorifera	(kW)	724	851	963	1.063	1.183	1.309	1.431
EER		2,86	2,85	2,84	2,73	2,73	2,77	2,78
ESEER		3,77	3,98	4,24	4,17	4,24	4,26	4,31
Classe Eurovent		C	C	C	C	C	C	C
Livello di potenza sonora	(dBA)	91	93	94	94	94	95	95
<b>Dimensioni e peso (in esercizio)</b>								
Lunghezza	(mm)	6.770	8.271	9.396	9.396	10.143	11.268	12.393
Larghezza	(mm)	2.200	2.200	2.200	2.200	2.200	2.200	2.200
Altezza	(mm)	2.672	2.672	2.672	2.672	2.672	2.672	2.672
Peso	(kg)	4.965	6.625	7.185	7.230	8.640	9.030	9.405

## RTAF HE Alta efficienza - Rumorosità standard e bassa

Prestazioni Eurovent (1)		90	105	125	145	155	175	190
Potenzialità frigorifera	(kW)	323	379	448	527	571	626	682
EER		2,95	3,03	3,02	3,09	3,02	2,98	3,01
ESEER		3,64	3,58	3,70	3,81	3,77	3,78	3,73
Classe Eurovent		B	B	B	B	B	B	B
Livello di potenza sonora	(dBA)	95	95	96	96	97	97	98
Potenza sonora (rumorosità bassa)	(dBA)	93	93	93	93	94	94	95
<b>Dimensioni e peso (in esercizio)</b>								
Lunghezza	(mm)	5.645	5.645	5.645	6.770	6.770	6.770	7.895
Larghezza	(mm)	2.200	2.200	2.200	2.200	2.200	2.200	2.200
Altezza	(mm)	2.526	2.526	2.526	2.526	2.526	2.526	2.526
Peso	(kg)	3.595	3.630	3.810	4.220	4.485	4.640	5.075

Prestazioni Eurovent (1)		205	250	280	310	350	380	410
Potenzialità frigorifera	(kW)	743	866	982	1.101	1.225	1.348	1.453
EER		2,98	2,92	2,92	2,92	2,90	2,91	2,84
ESEER		3,76	3,75	3,81	3,81	3,88	3,94	3,96
Classe Eurovent		B	B	B	B	C	B	C
Livello di potenza sonora	(dBA)	98	99	100	101	101	102	102
Potenza sonora (rumorosità bassa)	(dBA)	95	96	97	98	98	98	99
<b>Dimensioni e peso (in esercizio)</b>								
Lunghezza	(mm)	7.895	9.393	10.143	11.268	12.393	13.518	13.518
Larghezza	(mm)	2.200	2.200	2.200	2.200	2.200	2.200	2.200
Altezza	(mm)	2.526	2.526	2.526	2.526	2.526	2.526	2.526
Peso	(kg)	5.210	6.785	7.325	7.695	9.105	9.410	9.475

(1) Alla temperatura acqua dell'evaporatore: 12 °C / 7 °C - Temperatura aria del condensatore 35 °C conforme a EN14511:2013



## RTAF XE Efficienza extra - Rumorosità standard e bassa

Prestazioni Eurovent (1)		90	105	125	145	155	175	190	205
Potenzialità frigorifera	(kW)	319	376	443	521	563	626	683	744
EER		2,95	3,03	3,02	3,09	3,02	2,98	3,01	2,98
ESEER		3,64	3,58	3,70	3,81	3,77	3,78	3,73	3,76
Classe Eurovent		A	A	B	A	B	B	B	B
Livello di potenza sonora	(dBA)	94	94	95	96	97	97	98	98
Potenza sonora (rumorosità bassa)	(dBA)	91	91	92	93	94	94	95	95
Dimensioni e peso (in esercizio)									
Lunghezza	(mm)	5.645	5.645	5.645	6.770	6.770	6.770	7.895	7.895
Larghezza	(mm)	2.200	2.200	2.200	2.200	2.200	2.200	2.200	2.200
Altezza	(mm)	2.526	2.526	2.526	2.526	2.526	2.526	2.526	2.526
Peso	(kg)	3.595	3.630	3.810	4.220	4.485	4.640	5.075	5.210

Prestazioni Eurovent (1)		250	280	310	350	380	410	415
Potenzialità frigorifera	(kW)	867	983	1.103	1.225	1.349	1.454	1.476
EER		2,92	2,92	2,92	2,90	2,91	2,84	2,999
ESEER		3,75	3,81	3,81	3,88	3,94	3,96	4,405
Classe Eurovent		B	B	B	B	B	C	B
Livello di potenza sonora	(dBA)	99	100	101	101	102	102	103
Potenza sonora (rumorosità bassa)	(dBA)	96	97	98	98	98	99	100
Dimensioni e peso (in esercizio)								
Lunghezza	(mm)	9.393	10.143	11.268	12.393	13.518	13.518	13.518
Larghezza	(mm)	2.200	2.200	2.200	2.200	2.200	2.200	2.200
Altezza	(mm)	2.526	2.526	2.526	2.526	2.526	2.526	2.526
Peso	(kg)	6.785	7.325	7.695	9.105	9.410	9.475	9.039

## RTAF XE Efficienza extra - Rumorosità molto bassa

Prestazioni Eurovent (1)		90	105	125	145	155	175	190
Potenzialità frigorifera	(kW)	318	376	442	520	563	626	682
EER		3,14	3,15	3,08	3,17	3,07	3,04	3,07
ESEER		4,29	4,02	4,05	4,11	4,02	4,00	3,96
Classe Eurovent		A	A	B	A	B	B	B
Livello di potenza sonora	(dBA)	88	88	88	89	90	90	91
Dimensioni e peso (in esercizio)								
Lunghezza	(mm)	5.645	5.645	5.645	6.770	6.770	6.770	7.895
Larghezza	(mm)	2.200	2.200	2.200	2.200	2.200	2.200	2.200
Altezza	(mm)	2.672	2.672	2.672	2.672	2.672	2.672	2.672
Peso	(kg)	3.695	3.730	3.910	4.340	4.605	4.760	5.215

(1) Alla temperatura acqua dell'evaporatore: 12 °C / 7 °C - Temperatura aria del condensatore 35 °C conforme a EN14511:2013



Prestazioni Eurovent (1)		205	250	280	310	350	380	410
Potenzialità frigorifera	(kW)	744	867	983	1.102	1.225	1.349	1.454
EER		3,04	2,97	2,98	2,97	2,95	2,96	2,88
ESEER		3,94	4,22	4,30	4,28	4,35	4,38	4,34
Classe Eurovent		B	B	B	B	B	B	C
Livello di potenza sonora	(dBA)	91	93	94	95	95	95	95
<b>Dimensioni e peso (in esercizio)</b>								
Lunghezza	(mm)	7.895	9.393	10.143	11.268	12.393	13.518	13.518
Larghezza	(mm)	2.200	2.200	2.200	2.200	2.200	2.200	2.200
Altezza	(mm)	2.672	2.672	2.672	2.672	2.672	2.672	2.672
Peso	(kg)	5.350	6.945	7.505	7.895	9.325	9.650	9.715

## RTAF HSE - Alta efficienza stagionale - Rumorosità standard e bassa

Prestazioni Eurovent (1)		90	105	125	145	155	175	190	205
Potenzialità frigorifera	(kW)	322	375	443	524	565	627	682	742
EER		3,13	3,02	2,94	3,01	2,91	2,88	2,91	2,88
ESEER		4,37	4,27	4,31	4,37	4,31	4,32	4,31	4,31
Classe Eurovent		A	B	B	B	B	C	B	C
Livello di potenza sonora	(dBA)	94	94	95	96	97	97	98	98
Potenza sonora (rumorosità bassa)	(dBA)	91	91	92	93	94	94	95	95
<b>Dimensioni e peso (in esercizio)</b>									
Lunghezza	(mm)	5.645	5.645	5.645	6.770	6.770	6.770	7.895	7.895
Larghezza	(mm)	2.200	2.200	2.200	2.200	2.200	2.200	2.200	2.200
Altezza	(mm)	2.526	2.526	2.526	2.526	2.526	2.526	2.526	2.526
Peso	(kg)	3.700	3.735	3.915	4.320	4.585	4.850	5.325	5.460

Prestazioni Eurovent (1)		245	250	280	310	350	380	410	450
Potenzialità frigorifera	(kW)	862	868	984	1.100	1.225	1.349	1.450	1.586
EER		2,75	2,84	2,86	2,85	2,85	2,86	2,79	2,72
ESEER		4,11	4,27	4,30	4,33	4,44	4,46	4,48	4,33
Classe Eurovent		C	C	C	C	C	C	C	C
Livello di potenza sonora	(dBA)	104	99	100	101	101	102	102	107
Potenza sonora (rumorosità bassa)	(dBA)	101	96	97	98	98	98	99	104
<b>Dimensioni e peso (in esercizio)</b>									
Lunghezza	(mm)	7.895	9.396	10.143	11.268	12.393	13.518	13.518	13.518
Larghezza	(mm)	2.200	2.200	2.200	2.200	2.200	2.200	2.200	2.200
Altezza	(mm)	2.526	2.526	2.526	2.526	2.526	2.526	2.526	2.526
Peso	(kg)	5.460	7.005	7.575	7.945	9.345	9.650	9.715	9.715

(1) Alla temperatura acqua dell'evaporatore: 12 °C / 7 °C - Temperatura aria del condensatore 35 °C conforme a EN14511:2013



## RTAF HSE - Alta efficienza stagionale - Rumorosità molto bassa

Prestazioni Eurovent (1)		90	105	125	145	155	175	190	205
Potenzialità frigorifera	(kW)	321	375	442	524	564	627	682	741
EER		3,16	3,05	2,96	3,03	2,93	2,91	2,95	2,91
ESEER		4,43	4,34	4,38	4,43	4,37	4,38	4,37	4,37
Classe Eurovent		A	B	B	B	B	B	B	B
Livello di potenza sonora	(dBA)	88	88	88	89	90	90	91	91
<b>Dimensioni e peso (in esercizio)</b>									
Lunghezza	(mm)	5.645	5.645	5.645	6.770	6.770	6.770	7.895	7.895
Larghezza	(mm)	2.200	2.200	2.200	2.200	2.200	2.200	2.200	2.200
Altezza	(mm)	2.672	2.672	2.672	2.672	2.672	2.672	2.672	2.672
Peso	(kg)	3.800	3.835	4.015	4.440	4.705	4.970	5.465	5.600

Prestazioni Eurovent (1)		245	250	280	310	350	380	410	450
Potenzialità frigorifera	(kW)	862	868	983	1.099	1.224	1.349	1.449	1.585
EER		2,77	2,87	2,89	2,88	2,87	2,89	2,81	2,77
ESEER		4,17	4,32	4,35	4,39	4,49	4,51	4,53	4,39
Classe Eurovent		C	C	C	C	C	C	C	C
Livello di potenza sonora	(dBA)	97	93	94	95	95	95	95	103
<b>Dimensioni e peso (in esercizio)</b>									
Lunghezza	(mm)	7.895	9.396	10.143	11.268	12.393	13.518	13.518	13.518
Larghezza	(mm)	2.200	2.200	2.200	2.200	2.200	2.200	2.200	2.200
Altezza	(mm)	2.672	2.672	2.672	2.672	2.672	2.672	2.672	2.672
Peso	(kg)	5.600	7.165	7.755	8.145	9.565	9.890	9.955	9.955

## RTAF HSS - Alta efficienza stagionale versione corta - Rumorosità standard e bassa

Prestazioni Eurovent (1)		90	105	125	145	155	175	190
Potenzialità frigorifera	(kW)	322	371	435	520	560	608	667
EER		2,97	2,88	2,77	2,89	2,79	2,70	2,79
ESEER		4,24	4,16	4,17	4,24	4,18	4,22	4,24
Classe Eurovent		B	C	C	C	C	C	C
Livello di potenza sonora	(dBA)	95	95	95	96	96	97	97
Potenza sonora (rumorosità bassa)	(dBA)	92	92	92	93	93	94	94
<b>Dimensioni e peso (in esercizio)</b>								
Lunghezza	(mm)	4.520	4.520	4.520	5.645	5.645	5.645	6.770
Larghezza	(mm)	2.200	2.200	2.200	2.200	2.200	2.200	2.200
Altezza	(mm)	2.526	2.526	2.526	2.526	2.526	2.526	2.526
Peso	(kg)	3.400	3.435	3.615	4.075	4.340	4.610	5.070

(1) Alla temperatura acqua dell'evaporatore: 12 °C / 7 °C - Temperatura aria del condensatore 35 °C conforme a EN14511:2013

Prestazioni Eurovent (1)		205	250	280	310	350	380	410
Potenzialità frigorifera	(kW)	720	851	963	1.057	1.181	1.308	1.425
EER		2,73	2,73	2,73	2,62	2,63	2,67	2,69
ESEER		4,21	4,19	4,21	4,18	4,33	4,36	4,42
Classe Eurovent		C	C	C	D	D	D	D
Livello di potenza sonora	(dBA)	97	99	100	101	101	101	102
Potenza sonora (rumorosità bassa)	(dBA)	94	96	97	98	98	98	99
<b>Dimensioni e peso (in esercizio)</b>								
Lunghezza	(mm)	6.770	8.271	9.396	9.396	10.143	11.268	12.393
Larghezza	(mm)	2.200	2.200	2.200	2.200	2.200	2.200	2.200
Altezza	(mm)	2.526	2.526	2.526	2.526	2.526	2.526	2.526
Peso	(kg)	5.100	6.685	7.275	7.325	8.700	9.070	9.425

## RTAF HSS - Alta efficienza stagionale versione corta - Rumorosità molto bassa

Prestazioni Eurovent (1)		90	105	125	145	155	175	190
Potenzialità frigorifera	(kW)	322	371	435	520	559	607	667
EER		3,02	2,92	2,79	2,92	2,82	2,73	2,82
ESEER		4,30	4,21	4,23	4,31	4,24	4,28	4,29
Classe Eurovent		B	B	C	B	C	C	C
Livello di potenza sonora	(dBA)	88	89	89	89	90	90	91
<b>Dimensioni e peso (in esercizio)</b>								
Lunghezza	(mm)	4.520	4.520	4.520	5.645	5.645	5.645	6.770
Larghezza	(mm)	2.200	2.200	2.200	2.200	2.200	2.200	2.200
Altezza	(mm)	2.672	2.672	2.672	2.672	2.672	2.672	2.672
Peso	(kg)	3.480	3.515	3.695	4.175	4.240	4.710	5.190

Prestazioni Eurovent (1)		205	250	280	310	350	380	410
Potenzialità frigorifera	(kW)	720	851	962	1.057	1.180	1.307	1.425
EER		2,75	2,75	2,75	2,64	2,65	2,69	2,71
ESEER		4,27	4,24	4,26	4,23	4,38	4,42	4,48
Classe Eurovent		C	C	C	D	D	D	C
Livello di potenza sonora	(dBA)	91	93	94	94	94	95	95
<b>Dimensioni e peso (in esercizio)</b>								
Lunghezza	(mm)	6.770	8.271	9.396	9.396	10.143	11.268	12.393
Larghezza	(mm)	2.200	2.200	2.200	2.200	2.200	2.200	2.200
Altezza	(mm)	2.672	2.672	2.672	2.672	2.672	2.672	2.672
Peso	(kg)	5.220	6.825	7.435	7.485	8.880	9.270	9.645

(1) Alla temperatura acqua dell'evaporatore: 12 °C / 7 °C - Temperatura aria del condensatore 35 °C conforme a EN14511:2013

# Descrizione della gamma

## un modello per ogni applicazione

### La gamma Sintesis di Trane

- Diverse taglie con potenzialità frigorifera da 300 kW a 1.900 kW
- Cinque versioni di efficienza: **SE, HE, XE, HSE/HSS**
- Tre livelli di attenuazione del rumore: SN, LN, XLN
- R134a standard o R513A a basso GWP opzionale

### Opzioni montate in fabbrica

- Kit idraulico a due pompe
- Controllo intelligente della portata
- Recupero parziale del calore
- Recupero totale del calore
- Free cooling

### Schema di funzionamento

Perfettamente adatto per applicazioni di comfort e di processo con:

- Temperatura dell'acqua in uscita standard da +5 °C a +20 °C
- Temperatura dell'acqua in uscita bassa da +5 °C a -12 °C con glicole

Disponibile tutto l'anno, in tutte le regioni, indipendentemente dalla temperatura.

- Opzione temperatura standard: da -10 °C a 46 °C
- Opzione temperatura alta: fino a 55 °C
- Opzione temperatura bassa: fino a -18 °C



Trane® è un marchio di Ingersoll Rand®. Ingersoll Rand (NYSE:IR) migliora la qualità della vita creando ambienti sicuri, piacevoli ed efficienti. I nostri dipendenti e la nostra famiglia di marchi, tra cui Ingersoll Rand®, Trane®, Thermo King® e Club Car®, collaborano per migliorare la qualità e il comfort dell'aria nelle abitazioni e negli stabili, nel trasporto e nella conservazione di alimenti e merci deperibili, per aumentare la produttività e l'efficienza industriale. Siamo un'azienda globale il cui obiettivo è un mondo all'insegna del progresso sostenibile e dei risultati duraturi.



[trane.com](http://trane.com)

[ingersollrand.com](http://ingersollrand.com)

Trane pratica una politica di continuo miglioramento del prodotto e della relativa letteratura e si riserva pertanto il diritto di apportare modifiche alla struttura e alle specifiche dei propri prodotti senza preavviso.  
Trane bvba, Lenneke Marelaan 6, 1932 Sint-Stevens-Woluwe, Belgio, ON 0888.048.262 - RPR Bruxelles

Ci impegniamo a utilizzare pratiche di stampa rispettose per l'ambiente e che riducono gli sprechi.

© 2017 Trane – Tutti i diritti riservati  
RTAF-SLB001-IT Novembre 2016