



AquaStream 3G 60-470 kW

De stilste hoogrendement koelmachine en warmtepomp ooit



Ssst – hij is zo stil... en efficiënt

Het beste van twee werelden

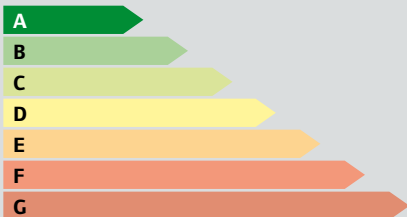
Bij de meeste luchtgekoelde koelmachines en warmtepompen moet u kiezen tussen een hoog rendement en een stille werking. Tot nu toe was het niet mogelijk om beide te hebben, omdat een kleiner ventilator minder luchtstroming produceert, en dus minder efficiënt is. Maar met de AquaStream 3G koelmachinereeks kunt u voor het eerst het beste van beide werelden krijgen - langdurig - hoog energierendement en stille werking. De nieuwe AquaStream3G geeft u energierendementswaarden hoger dan 3,1 bij koelen (EER) en 3,2 bij verwarmen (COP) en een geluidsniveau van niet meer dan 76 dB(A). En daarbij voldoet hij ook nog eens aan alle globale groene initiatieven en ASHRAE energierendementnormen.

En erg betrouwbaar

Bij Trane weten wij dat energierendement en stille werking belangrijke troeven zijn, maar zij zijn niets waard zonder betrouwbaarheid – wat heb je aan een innovatieve technologie als die telkens stil valt? Daarom is de AquaStream 3G voortgekomen uit onze kennis en ervaring – tienduizenden Trane scroll-units zijn succesvol geïnstalleerd over de hele wereld en onze servicetechnici ter plekke helpen ons constant bij het herkennen, afstemmen en verbeteren van de betrouwbaarheid in de dagelijkse praktijk.

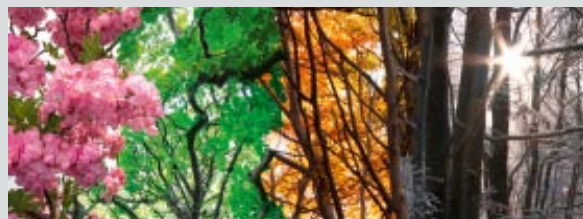
Trane's uitmuntendheid blijkt

Klasse A



De AquaStream 3G koelmachine en warmtepomp zijn gecertificeerd als "Klasse A".

Het hele jaar door werkzaam



Koeling vanaf 52°C tot -18°C buitentemperatuur, met uittredend watertemperatuur tot -12°C.
Verwarming tot -10°C buitentemperatuur, met uittredend watertemperatuur tot 55°C.

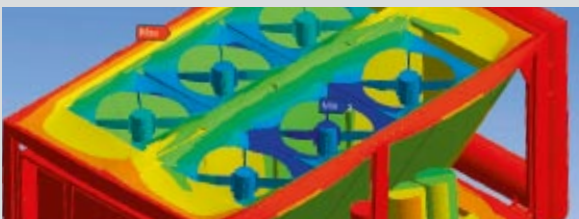
Levenslang lage kosten

De technici van Trane kunnen, dankzij de beste analytische methodes en hulpmiddelen in bedrijfstak, manieren vinden om uw energieverbruik te verminderen door het optimaliseren van het energierendement en de prestaties op elk punt in uw systeem. Wij ontwerpen systemen op maat voor uw specifieke toepassing.



- *Hoog rendement*
- *Lage geluidsniveaus*
- *Grote betrouwbaarheid*

Duurzaamheid



Geavanceerde onderdelenanalyses (FEA, Finished Element Analysis) en trillingstesten garanderen een robuust ontwerp dat lang meegaat.

Ideaal te onderhouden



Alle belangrijke punten voor onderhoud bevinden zich op minder dan 30 cm van de buitenrand van de unit. De machine is sneller en veiliger te onderhouden.

AquaStream 3G

Alle belangrijke onderdelen van één fabrikant

Anders dan andere leveranciers van koelmachines, die systemen assembleren met organen van allerlei fabrikanten, ontwerpt en fabriceert Trane alle essentiële componenten zelf: compressor, warmtewisselaar, ventilatoren en regelingen.

Dit is een waarborg dat de strenge kwaliteitscontroleprocedures van Trane in elke stap van het productieproces zijn toegepast en dat deze cruciale componenten perfect werken als een compleet systeem.

- 1 Hoog rendement:** Dankzij de geavanceerde scroll-compressor. En, heel belangrijk, dit hoge rendement is beschikbaar bij volle en bij gedeeltelijke belasting.
- 2 Lage geluidsniveaus:** Een stille ventilator is standaard, met verzwakkingsopties voor een ultrastille werking.
- 3 Zekerheid:** De pompset en de buffertank zijn voorbekabeld en grondig getest in de fabriek.
- 4 Energiebesparingsopties:** De warmteterugwinning-wisselaar kan water leveren van 70 °C dat kan worden gebruikt voor de ontvochtiging of andere toepassingen, zoals huishoudelijk water.
- 5 Grote betrouwbaarheid:** Elke unit ondergaat een laatste werkingstest voor hij onze fabriek verlaat. Trane garandeert een grote betrouwbaarheid van elk en ieder component door alle te controleren tijdens de ontwerpfase, na een streng kwalificatieproces.
- 6 Geavanceerde regelingen:** CH530 met verbeterde besturingssoftware voor de ventilator voor optimaal starten bij lage temperaturen. Adaptive Control™ garandeert de werking in moeilijke omstandigheden. De temperaturen worden geregeld met een nauwkeurigheid van +/- 0,5°C.
- 7 Duurzaamheid:** Componenten met poedercoating en optioneel gecoate batterijen houden corrosie tegen.
- 8 "Alles zit in de doos"** voor installatiegemak: Met de buffertank, pomp, filter en stromingschakelaar in de unit, bespaart u ruimte en tijd op de installatieplek.





9 Veilig en gemakkelijk onderhoud:

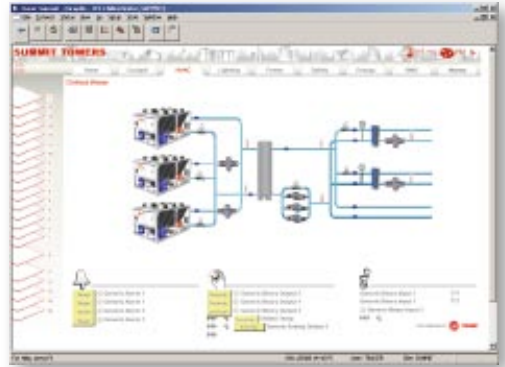
Scharnierende ventilatoren kunnen worden opengeklapt voor het veilig en gemakkelijk schoonmaken en onderhouden van de batterij. Door de open structuur van de unit zijn alle componenten volledig en gemakkelijk toegankelijk.

10 Gepatenteerd koudemiddelcircuit

op warmtepompen: Circuitconcept en -ontwerp voldoen aan de strengste normen van betrouwbaarheid en zorgen tegelijk voor een superieur rendement.

11 Innovatieve ontdooiing op

warmtepompen: Trane's geavanceerde regelaar zorgt voor een slimme ontdooiing, een drastische vermindering van de stilstand van de unit en van het energieverbruik. Door het goed bekijken van de omstandigheden van de werking, kan de adaptieve logica onnodige stilstand voor het ontdooien vermijden, en de duur ervan, wanneer dit noodzakelijk is, tot een minimum beperken. Tijdens de ontdooicyclus ontdooien de circuits afwisselend, zodat de verwarmingscapaciteit en het comfort behouden blijven.



Kennis voor het ontwerpen en optimaliseren van H

Of u nu één unit nodig heeft of een aantal die in een systeem werken, u ziet in één oogopslag een compleet overzicht van hun prestaties, gewoon in uw kantoor.

Als u kiest voor een machine van Trane, krijgt u niet alleen een topklasse product maar ook de expertise om uw gehele HVAC-systeem te optimaliseren en de totale operationele kosten van uw gebouw tot een minimum terug te brengen met behoud van het hoogste niveau van comfort.

Meervoudige koelmachinesystemen

Trane Chiller Plant Control is krachtige software met een voorgeïnstalleerde set functies. Het enige dat nodig is, is het invoeren van de specifieke parameters van uw installatie om het systeem optimaal aan te sturen.

Verwarmings-, ventilatie- en airconditioningsystemen

De ventilatorbatterijen en luchtbehandelingsapparatuur van Trane worden geleverd met in de fabriek gemonteerde regelaars voor hun inpassing in een gebouwbeheersysteem van Trane.

Gebouwbeheersystemen

Tracer Summit™ gebouwbeheersystemen bewaken en regelen via één enkel en geïntegreerd systeem.

Dankzij de gebruiksvriendelijke grafische interface, in combinatie met de voorgeïnstalleerde functies en standaard communicatieprotocollen, kunt u de systemen in uw gebouw efficiënt besturen.

Tracer Summit™ helpt de temperatuur, luchtvochtigheid, ventilatie en het energiebeheer van uw gebouw, hoe gecompliceerd ook, te regelen. Hoge kwaliteit, gebruiksvriendelijk, geïntegreerd en betrouwbaar: de regelaars zijn essentieel voor een maximale efficiëntie en een lange levensduur van het comfortstelsel in uw gebouw.



HVAC-systemen

Gemoedsrust met service en onderdelen Trane voelt zich verplicht om serviceoplossingen te bieden die net zo efficiënt en betrouwbaar zijn als onze apparatuur.

Elite Start™

De apparatuur van Trane wordt in bedrijf gesteld door deskundige, in de fabriek getrainde technici. De inbedrijfstelling door Trane garandeert niet alleen dat het systeem accuraat is geïnstalleerd, maar ook dat het is geconfigureerd en afgestemd om te werken zoals u dat wenst.

Werking en onderhoud

Om de apparatuur van Trane met maximale efficiëntie te laten werken, biedt Trane de technische expertise voor het onderhouden of repareren van uw systeem. Ons complete assortiment HVAC-reserveonderdelen, zowel Trane-specifieke en algemene, gecombineerd met ons geavanceerde logistieke netwerk, garandeert een snelle en betrouwbare service. Het resultaat? Zelfs in de zeldzame situatie van een storing is de stilstand tot het absolute minimum beperkt.

Upgraden en Verbeteren

Om u te helpen bij het energie behoud met een maximale kosten besparing in uw gebouwsystemen en activiteiten heeft Trane:

Trane Select Contracten die op maat zijn gesneden voor uw behoeften, uw bedrijf en uw toepassing. Deze bevatten een aantal niveaus van serviceverlening, van een 24u/7d oproepdienst tot volledige 'alle onderdelen en arbeid' dekking, inclusief levenslang beheer en onderhoud.

Trane Care Services bieden een breed scala van productvernieuwingen om te beantwoorden aan uw wensen op de gebieden van de betrouwbaarheid, het energiebehoud en het respect voor het milieu.



Zorg ervoor
dat uw HVAC-
systemen volledig
geoptimaliseerd en
geïntegreerd zijn –
met behulp van onze
experts.



Hoe maakt u uw keuze?

Er zijn honderden mogelijke systeemontwerpen en koelmachine-configuraties die invloed hebben op de efficiency van het systeem. Hoe is het mogelijk om de keuze te beperken en uiteindelijk het juiste HVAC-systeem voor uw gebouw te ontwerpen?

Dat is verbazingwekkend gemakkelijk... met de hulp van Trane.

Onze System Analyzer™ helpt bij het inschatten van de gebouwbelastingen en maakt voorlopige energie- en kostenanalyses van elke virtuele combinatie van gebouwen, systemen en apparaten. Voor de LEED-certificering helpt de TRACE™ 700 (Trane Air Conditioning Economics) software bij het analyseren van de energie- en financiële effecten van elke virtuele systeemconfiguratie. Hierdoor kunt u een groot aantal variabelen manipuleren om een gedetailleerd energieverbruiksprofiel voor uw specifieke gebouw op te stellen.

In plaats van een simpele op een spreadsheet gebaseerde energianalyse vergelijkt de TRACE 700 software nauwkeurig de effecten van de alternatieven voor het gebouw. U kunt de effecten en consequenties testen van de verschillende bouwkundige kenmerken, HVAC-systemen, het gebruik van het gebouw of programmascenario's. En voor elk scenario ziet u de verschillende economische mogelijkheden. Hiermee kunt u met absoluut vertrouwen beslissingen nemen gebaseerd op de werkelijke levensduur kosten van uw systemen.

Bel ons – wij staan voor u klaar

Wij kunnen u helpen bij het plannen, installeren en beheren van uw volgende HVAC-systeem – zodat u zich kan concentreren op uw core business. Onze ervaring en expertise in het ontwerpen, inbedrijfstellen en onderhouden van HVAC-systemen garandeert niet alleen een oplossing die het beste antwoord is op uw behoeften, maar geeft u ook een maximale efficiëntie en gemoedsrust.

Bel ons voor een afspraak.



Ingersoll Rand (NYSE:IR) is een marktleider op het gebied van de ontwikkeling en handhaving van veilige, comfortabele en energiebesparende omgevingen in commerciële gebouwen, woningen en industriële processen. Onze mensen en onze merken — zoals Club Car®, Hussmann®, Ingersoll Rand®, Schlage®, Thermo King® en Trane® — werken samen aan het verbeteren van de luchtkwaliteit en het comfort in huizen en gebouwen, tijdens het transport en voor het beschermen van voedsel en bederfelijke waren, het beveiligen van huizen en bedrijfsgebouwen, en het vergroten van de industriële productiviteit en efficiency. Wij realiseren wereldwijd een omzet van \$13 miljard in duurzame bedrijfsvoering, zowel intern als voor al onze afnemers.

Het beleid van Trane richt zich op een continue product- en productgegevensverbetering en Trane behoudt zich het recht voor om het product te allen tijde zonder voorafgaande kennisgeving te wijzigen.

Trane bvba, Lenneke Marelaan 6, 1932 Sint-Stevens-Woluwe, Belgium, ON 0888.048.262 - RPR Brussels

