



AquaStream 3G 60-470 kW

*A valaha létezett legcsöndesebb nagy
hatásfokú hűtőberendezés és hőszivattyú*

Rendkívül csöndes és hatékony

Mindkét szempontból a legjobb választás

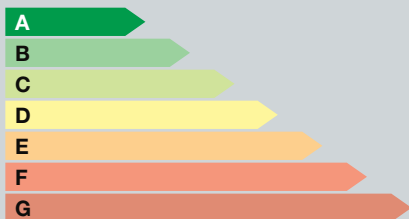
A legtöbb léghűtéses hűtőberendezés és hőszivattyú esetén választania kell a nagy hatásfok és az alacsony zajszint közül. A két opció egyszerre történő megvalósítása eddig nem volt lehetséges, mivel a kisebb ventilátorok kisebb légáramot biztosítanak, ami kisebb hatékonysággal jár. Az AquaStream 3G termékcsalád elsőként teljesíti mindkét elvárást: a nagy hatásfokú energiafelhasználást és az alacsony zajszintet. Az új AquaStream3G energiahatásfok mutatója hűtés üzemmódban nagyobb, mint 3,1 (EER), fűtés üzemmódban 3,2 (COP), míg az üzemi zajszint mindössze 76 dB(A). Ezen felül minden környezetvédelmi elvárásnak és az ASHRAE energiahatékonysági szabványoknak is megfelel.

És megbízható

A Trane-nél tudjuk, hogy az energiahatékonyság és a csendes működés fontos tulajdonságok, de semmit nem érnek megbízhatóság nélkül – mi értelme az innovatív technológiának, ha nem garantál folyamatos üzemelést? Az AquaStream 3G szakértelmünk és tapasztalatunk eredménye. A világszerte üzemelő Trane spirálkompresszorok tízezerein szerzett tapasztalatok alapján szervizmérnökeink valós üzemi körülmények között elemezték, módosították és fejlesztették a megbízhatósági tényezőket.

Kiváló Trane teljesítmény

"A" osztály



Az AquaStream3G hűtőberendezés és hőszivattyú "A" osztály besorolású.

Az év minden napján alkalmazható



Hűtés akár 52 °C-ról egészen -18 °C környezeti hőmérsékletig, akár -12 °C-os kilépő vízhőmérséklettel. Fűtés -10 °C környezeti hőmérsékletig, akár 55 °C kilépő vízhőmérséklettel.

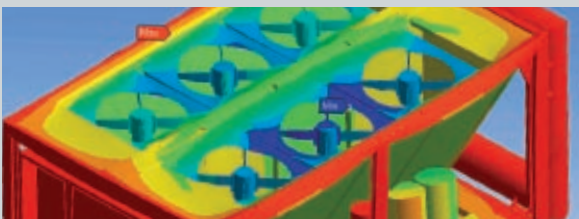
Alacsony költségek

A Trane mérnökei az iparág legjobb analitikus megközelítéseinek és eszközeinek segítségével mindig megtalálják az energia-felhasználás csökkentésének módját, az energiahatékonyság és teljesítmény optimalizálása révén a rendszer minden pontján. Rendszereinket adott alkalmazásokhoz tervezzük.



- *Nagy hatékonyság*
- *Alacsony zajszint*
- *Kiemelkedő megbízhatóság*

Tartós



Korszerű FEA- (végelelemes) és rezgéselemzés garantálja a robusztus kialakítást, mely tartós használatra készült.

Ideális szervizelhetőség



A fő szervizpontok max. 30 cm-re találhatók a berendezés külsőjéről. A berendezés gyorsabban és biztonságosabban szervizelhető.

AquaStream 3G

Minden szükséges elem egyetlen gyártótól

A hűtőberendezést forgalmazó vállalatok általában több gyártó alkatrészeiből állítanak elő rendszereket. A Trane maga tervezi és gyártja az összes szükséges alkatrészt: kompresszort, hőcserélőt és a vezérléseket.

Így a Trane minden szakaszban szigorúan ellenőrzi a minőséget, és az alapvető fontosságú alkatrészek tökéletes összhangban, teljes rendszert alkotva működnek együtt.

1 Nagy hatékonyság:

Az iparág vezető spirálkompresszorának köszönhetően.

A nagy hatékonyság teljes és részleges terhelés esetén is biztosított.

2 Alacsony zajszint:

A csendes ventilátor standard jellemző; az ultracsendes működéshez további opciók elérhetők.

3 Megbízhatóság:

A szivattyúcsomag és puffertartály előhuzalozott és gyárilag szigorúan tesztelt.

4 Energiatakarékos opciók:

A hővisszanyerő hőcserélő 70 °C-os vizet biztosít a páratartalom csökkentéséhez vagy egyéb alkalmazásokhoz (pl. háztartási víz).

5 Nagy megbízhatóság:

Minden berendezést tesztüzemben próbálnak ki a gyárban. A Trane biztosítja minden egyes alkatrész nagyfokú megbízhatóságát, hiszen már a tervezési szakaszban szigorú minősítési folyamatot követ.

6 Korszerű szabályozás:

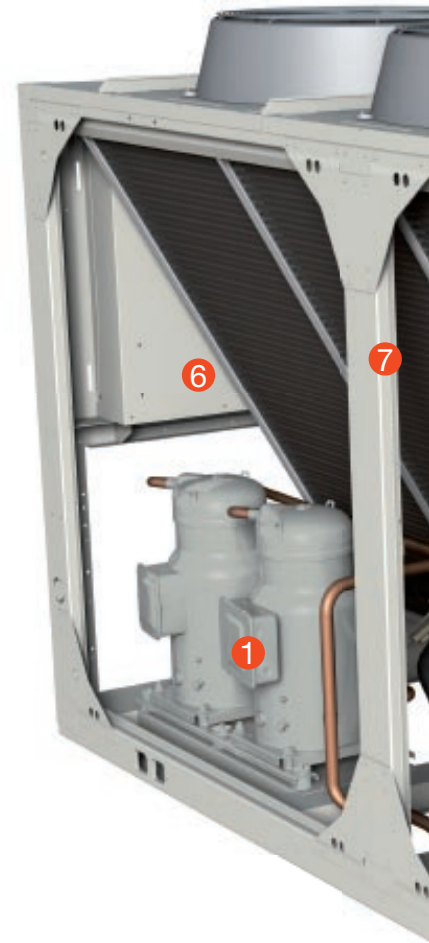
CH530 továbbfejlesztett ventilátor fokozatállítási logika alacsony környezeti hőmérséklet melletti indítási teljesítményhez. Az Adaptive Control™ kedvezőtlen feltételek esetén is fenntartja a működést. A hőmérséklet szabályozása +/- 0,5 °C pontossággal történik.

7 Tartósság:

Porbevonatú alkatrészek és választható bevonattal ellátott hőcserélők minimálisra csökkentik a korróziót.

8 Egyszerű telepítés:

A puffertartály, szivattyú, szűrő és áramláskapcsoló a szállításkor már a berendezésben található, így a telepítés hely- és időtakarékos.





9 Biztonságos és könnyű szervizelés:

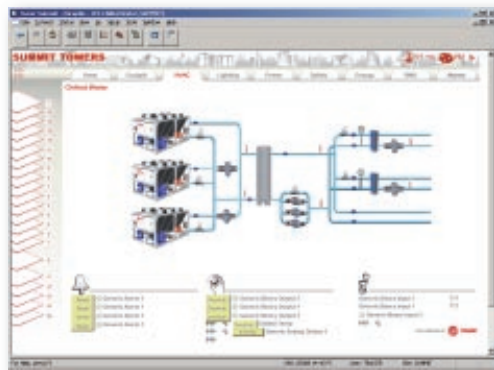
A csuklópántos ventilátorok kipattinthatók a hőcserélő könnyű és gyors tisztításához és szervizeléséhez. A berendezés szerkezete biztosítja az egyszerű hozzáférést az összes alkatrészhez.

10 Szabadalmaztatott hűtőkör a hőszivattyúkon:

A keringetési koncepció és kivitel megfelel a legnagyobb megbízhatósági követelményeknek, és kiváló hatékonyságot biztosít.

11 Innovatív leolvasztási rendszer a hőszivattyúkon:

A Trane korszerű szabályozása "okos" leolvasztást tesz lehetővé, így drasztikusan csökkenthető a berendezés állásideje és energiafogyasztása. Az üzemi körülmények figyelembe vételével az adaptív logika megelőzi a szükségtelen leolvasztási ciklusokat, az elkerülhetetlen állásidőt pedig minimálisra csökkenti. A leolvasztási ciklus során a fűtőteljesítmény és a komfort fenntartása érdekében a körök leolvasztása felváltva történik.



Szakértelem a HVAC-rendszerek terve

Legyen szó egy vagy több berendezésből álló rendszerről, a működés tökéletesen átlátható akár az íróasztal mögött ülve.

Amikor kiválaszt egy Trane berendezést, nem csak első osztályú termékhez jut hozzá: szakértelmünkkel optimalizáljuk a teljes HVAC-rendszert, illetve épületének üzemeltetési költségeit minimálisra csökkentjük, miközben a legnagyobb komfortszintet biztosítjuk.

Több hűtőberendezéses rendszerek

A Trane hűtőcsoport-szabályozás egy hatékony szoftver előre beállított funkciókkal. Csak a telepítés speciális paraméterei szükségesek a rendszer magas szintű optimalizálásához.

Fűtő, szellőztető és légkondicionáló rendszerek

A Trane fan coilok és légkezelő berendezések emellett a gyárilag szerelt szabályozóegységnek köszönhetően integrálhatók a Trane épületirányítási rendszerbe.

Épületirányítási rendszerek

A **Tracer Summit™** épületirányítási rendszer egyetlen integrált rendszeren keresztül végzi az ellenőrzési és szabályozási feladatokat. A felhasználóbarát grafikus felület előre beállított funkciókkal és szabványos kommunikációs protokollokkal rendelkezik, melyeknek köszönhetően hatékonyan szabályozhatja az épület teljesítményét.

A **Tracer Summit™** rendszer segít az épület hőmérséklet-, páratartalom-, szellőzés- és energiaigényeinek teljesítésében, bármekkora kihívást is jelentsen ez. A kiváló minőségű, könnyen használható, integrált és megbízható szabályozás jelenti a kulcsot a hatékonyság maximalizálásához és az épület komfortrendszere élettartamának meghosszabbításához.



vezésében és optimalizálásában

Teljes nyugalom a karbantartásnak és az alkatrészellátásnak köszönhetően A Trane teljes körű szervizszolgáltatást biztosít, mely olyan hatékony és megbízható, mint maga a berendezés.

Elite Start™

A Trane berendezéseit gyárainkban képzett szakemberek helyezik üzembe. A Trane a rendszer üzembe helyezésekor nemcsak azt garantálja, hogy a telepítés megfelelő, hanem azt is, hogy az Ön követelményeinek megfelelő konfiguráció és finombeállítás is megtörtént.

Üzemeltetés és karbantartás

Azért, hogy a Trane berendezés csúcsteljesítményen üzemeljen, a Trane műszaki segítséget ajánl fel a rendszer karbantartásához vagy javításához.

A HVAC cserealkatrészek teljes választéka, mely Trane-specifikus és általános darabokat is tartalmaz, a fejlett logisztikai hálózattal kiegészülve gyors és megbízható szolgáltatást tesz lehetővé. Ennek köszönhetően a leállási idő még a nagyon ritkán előforduló berendezés-meghibásodások esetén is a lehető legrövidebb.

Fejlesztés és fejlődés

Azért, hogy segítsen energiát megtakarítani, miközben biztosítja a maximális költségmegtakarítást az épületrendszerekben és -üzemeltetésben, a Trane a következőket ajánlja:

A Trane Select szerződéseket ügyfeleink igényei, üzleti feltételei és alkalmazásai szerint alakítottuk ki. Számos, különböző szintű szolgáltatásból állnak, a 24 órás ügyelettől a teljes, minden alkatrészt és munkavégzést lefedő csomagig, beleértve az életciklus-menedzsmentet és a karbantartást is.

A Trane Care szolgáltatások számos megújult terméket tartalmaznak, melyek teljesítik a megbízhatósággal, energiamegtakarítással és környezetvédelemmel szemben támasztott elvárásait.



Győződjön meg arról, hogy HVAC rendszerei teljesen optimalizáltak és integráltak – szakértő szolgáltatásaink segítségével.



Hogyan válasszon?

Több száz olyan lehetséges rendszerterv és hűtőberendezés-konfiguráció létezik, mely hatással van a hűtőberendezés-rendszer hatékonysági szintjére. Hogyan szűkíthetők a lehetőségek, hogy megtalálja az épületnek megfelelő HVAC rendszert?

Hihetetlen, de a megoldás nagyon egyszerű... a Trane segítségével.

A System Analyzer™ rendszerelemző segít megbecsülni az épület terhelését, továbbá előzetes energia- és költségelemzéseket végez szinte bármilyen épület-, rendszer- és berendezéskombinációban. A LEED minősítés érdekében a TRACE™ 700 (Trane Air Conditioning Economics, gazdaságos légkondicionálás) szoftver segítségével szinte bármely rendszerkonfiguráció energiagazdálkodása és költségei elemezhetők. Lehetővé teszi számos változó kezelését, így részletes energiafelhasználási profil alakítható ki az adott épületre. A túlzottan leegyszerűsített, táblázatkezelővel történő energiaelemzéssel szemben a TRACE 700 szoftver pontosan hasonlítja össze az

épületvariációk hatását. Tesztelheti a különböző építészeti megoldások, HVAC-rendszerek és épületkihasználtság, illetve ütemezési tervek hatását és következményeit. Minden forgatókönyv esetén tanulmányozhatja a különböző árszintű megoldásokat. Így teljes magabiztossággal hozhat életciklus és költség alapú döntéseket.

Lépjen velünk kapcsolatba – azért vagyunk, hogy segíthessünk

Segítünk Önnek következő HVAC-rendszerének tervezésében, telepítésében és kezelésében, hogy Ön cége fő üzleti tevékenységére koncentrálhasson. A HVAC rendszerek tervezésében, üzembe helyezésében és fenntartásában szerzett tapasztalatunk és szakértelmünk az igényeknek legmegfelelőbb megoldás mellett maximális hatékonyságot és nyugalmat is garantál.

Hívjon minket bizalommal!



Az Ingersoll Rand (NYSE:IR) világszerte a biztonságos, komfortos és hatékony környezetek kialakításában és fenntartásában a kereskedelmi, lakó- és ipari épületek piacán. Munkatársaink és márkacsaládunk tagjai (Club Car®, Hussmann®, Ingersoll Rand®, Schlage®, Thermo King® és Trane®) közös célja a levegő minőségének és komfortjának javítása a lakó- és egyéb épületekben, az élelmiszer és romlandó áruk szállítása és védelme, a lakóingatlanok és kereskedelmi létesítmények biztosítása, illetve az ipari termelékenység és hatékonyság növelése. 13 milliárd dolláros globális üzletágként a fenntartható üzleti gyakorlatok mellett köteleztük el magunkat vállalatunkon belül és ügyfeleink felé.

Mivel a Trane folyamatos termékfejlesztés mellett kötelezte el magát, fenntartja a jogot a konstrukció és a műszaki adatok előzetes értesítés nélküli megváltoztatására. Trane bvba, Lenneke Marelaan 6, 1932 Sint-Stevens-Woluwe, Belgium, ON 0888.048.262 - RPR Brussels

© 2010 Trane Minden jog fenntartva
CG-SLB018-HU 2010. december 21.

Újrahasznosítható papírra nyomtatva
környezetbarát nyomtatási technikával a
hulladékmennyiség mérséklése érdekében.



ingersollrand.com