



# *Serviços Trane*

*Melhorando o funcionamento dos edifícios para sempre*





## *Peritos ao seu serviço*

Com uma vasta gama de serviços e conhecimentos técnicos do pessoal interno, disponibilizados por uma extensa rede de assistência sempre disponível, as soluções de serviço Trane garantem o desempenho mais fiável e económico dos seus sistemas AVAC desde o primeiro dia – e até ao fim do seu ciclo de vida útil.

### **O desafio de um desempenho máximo do sistema – e como encará-lo**

Quer se trate de uma aplicação processual num ramo da indústria ou de uma aplicação de conforto num edifício, o sistema AVAC desempenha um papel crucial na eficiência operacional em geral.

Por isso, o seu papel tem de ser tido em consideração quando define os seus objectivos comerciais estratégicos e determina a melhor forma de os alcançar.

Até que ponto o seu sistema AVAC funciona eficaz e economicamente ao longo do seu ciclo de vida útil? E de que forma pode assegurar que o seu funcionamento e manutenção contribuem sempre positivamente para os objectivos estratégicos da sua empresa?

Uma vez que o funcionamento e a manutenção representam uma grande parte do seu orçamento geral, as decisões relacionadas com o modo como é realizada a assistência e manutenção do seu sistema AVAC são muito importantes do ponto de vista estratégico. Tem de ter em consideração factores como o custo de propriedade total e o retorno do investimento que pode ocorrer ao longo do tempo. Os sistemas AVAC representam cerca de 40 a 60% do consumo de energia total do edifício, consoante as aplicações e as condições climatéricas. Por isso, é óbvio que eles representam, provavelmente, a maior oportunidade de todas para reduzir o consumo desnecessário.

Os Serviços Trane têm em consideração todas estas exigências e equilibram-nas, de forma a oferecerem-lhe um apoio efectivo para aumentar a fiabilidade, melhorar o custo de propriedade total e reduzir o impacto ambiental.

## A vantagem Trane – Uma equipa de peritos

Enquanto empresa global com quase 100 anos de liderança no ramo, a Trane traz até si uma vastidão de conhecimentos colectivos:

- **Os melhores engenheiros, técnicos e pessoal de assistência no ramo** dedicam-se a trabalhar consigo numa base contínua, por toda a Europa, Médio Oriente, África e Índia:
  - Mais de 1100 profissionais de assistência
  - Mais de 850 técnicos autorizados de fábrica
- **Um compromisso com a segurança** é o centro de todas as actividades de serviço da Trane, com normas cuidadosamente desenvolvidas e procedimentos rigorosamente aplicados, para garantir os padrões mais elevados de segurança permanente, tanto para o seu sistema, como para todas as pessoas em contacto com ele.
- **Processos e ferramentas de assistência claramente definidos** para garantirem uma execução atempada de todos os compromissos de assistência ao longo do ciclo de vida útil do seu sistema.
- **Uma vasta rede com 130 pontos de venda e assistência** ao seu serviço por toda a Europa, Médio Oriente, África e Índia.
- **Assistência local Trane** com os mais elevados padrões globais, independentemente da localização do seu edifício ou fábrica.
- **A orientação da Trane para reduzir o impacto ambiental** inclui a adesão a regulamentações globais e regionais sobre a utilização da energia, emissões de carbono e manuseamento de produtos de refrigeração – suportada pelos técnicos da Trane, que trabalham com sistemas de elaboração de relatórios sem papel.

- A Trane desenvolveu um conceito e uma metodologia inovadores para edifícios de elevado desempenho, concebidos para o ajudarem a rentabilizar o seu edifício com vista à realização da sua missão organizacional. **A abordagem Edifícios de Desempenho Elevado da Trane** irá garantir que alcança os seus objectivos em linha com quatro áreas centrais de desempenho do edifício:

1. Gestão do tempo de vida
2. Eficiência energética
3. Saúde e segurança dos ocupantes
4. Sustentabilidade ambiental



# O portefólio de soluções de serviço Trane

As capacidades de serviço e assistência da Trane acompanham todos os passos do ciclo de vida do seu sistema, desde o arranque inicial, passando pelo funcionamento de rotina, a monitorização e manutenção, até à actualização e melhoramento do sistema. Assim, independentemente dos seus requisitos – e do modo como eles se alteram e desenvolvem ao longo dos anos –, pode sempre

contar com a Trane para a realização de um serviço e assistência profissionais. Trabalharemos em forte colaboração na selecção das acções certas que correspondam às necessidades da sua empresa. Os Serviços Trane oferecem soluções que garantem o funcionamento fiável e o desempenho ideal do seu sistema AVAC.

	<b>Trane Elite Start™ e Extended Start</b>	<b>Peças Originais e Serviços de Reparação</b>	<b>Programa de Verificação do Estado dos Chillers da Trane</b>	<b>Acordos de Serviço Trane</b>	<b>Contratos Trane Select™</b>	<b>Trane Controls Services</b>	<b>Serviços Trane Care™</b>	<b>Serviços Inteligentes Trane</b>	<b>Serviços de Aluguer Trane</b>
	Alicerces para edifícios de desempenho elevado	Peças OEM abrangentes	Inspeccionar as condições de funcionamento dos chillers	Manutenção planeada	Contratos de serviço abrangentes para sistemas AVAC	Soluções para edifícios de desempenho elevado sustentáveis	Soluções de serviço para melhoramento do sistema	Supervisão remota com uma vantagem profissional	Mantenha os seus clientes tranquilos durante as emergências
	Análise comparativa de parâmetros da linha de base	A logística mais avançada	Avaliar os parâmetros básicos e críticos	Minimizar os tempos de inactividade e prolongar a vida útil do equipamento	Melhorar a fiabilidade e o desempenho	Manutenção da aptidão do sistema	Fiabilidade, energia e soluções ambientais	Vigilância atenta e análise das tendências do sistema	Resolve problemas de capacidade quando aquece
	Monitorização e ajuste de parâmetros críticos do sistema	Técnicos autorizados de fábrica	Recomendar actualizações e soluções de melhoramento	Reduzir os custos operacionais	Melhorar os custos de propriedade	Optimizar o desempenho do sistema	Melhorar o conforto e a eficiência operacional	Gestão de alarmes críticos e registo de eventos	Suporta projectos de arrefecimento temporário e acelerados
<b>Arranque</b>	■								
<b>Operar e manter</b>		■	■	■	■	■			
<b>Melhorar os custos de propriedade</b>					■	■	■	■	
<b>Actualizar e melhorar</b>							■		
<b>Análises remotas avançadas</b>								■	
<b>Arrefecimento de contingência</b>									■
<b>Soluções ambientais</b>							■		

## Arranque

Escolheu um sistema AVAC da Trane porque quer um sistema avançado, de alto desempenho, em que possa confiar durante anos.

Mas, como sabe, há uma quantidade de variantes relacionadas com a instalação e a situação que podem ter impacto no desempenho e fiabilidade dos seus sistemas; os serviços seguintes irão assegurar que o seu investimento num sistema AVAC começa bem.

### Trane Elite Start™

#### Serviço de colocação em funcionamento

Os serviços Trane Elite Start™ asseguram que o seu novo equipamento ou sistema é correctamente colocado em funcionamento e opera de acordo com os parâmetros de concepção.

Características principais:

- **Arranque:** de acordo com listas de verificação técnica prescritas, para garantir que todas as funções do equipamento correspondem a parâmetros operacionais de modo fiável e eficiente.
- **Funcionamento:** desde o arranque, assegura que os produtos Trane novos funcionarão dentro dos parâmetros de concepção.
- **Desempenho:** assegura que os produtos Trane novos funcionarão com a máxima fiabilidade e eficiência. Estes serviços estão disponíveis para todos os produtos Trane.



### Trane Extended Start

#### Garanta o mais alto nível de desempenho durante o importante primeiro ano do seu sistema AVAC

Os sistemas AVAC são, tipicamente, vendidos ao abrigo dos termos e condições de uma garantia de fábrica padrão. O Trane Extended Start vai além da garantia padrão, prestando oito serviços de valor acrescentado que criarão uma linha de base de desempenho do sistema. Esta oferta demonstra que a garantia não é um substituto do serviço em qualquer equipamento mecânico.

Dois passos importantes para garantir o desempenho no primeiro ano:

- **Validação da instalação e arranque.**
- **Monitorização** de parâmetros críticos e ajuste das definições do sistema.

---

### HISTÓRIA DE SUCESSO

Um hospital com várias especialidades, na Turquia, escolheu o Trane Elite Start™ e o Trane Extended Start para os seus dois chillers arrefecidos a ar. Uma correcta colocação em funcionamento e a realização de inspecções periódicas ao desempenho do sistema durante o primeiro ano de funcionamento criaram as condições ideais para a prestação dos melhores cuidados de saúde nos quartos dos pacientes, blocos operatórios e UCIs.





## Operar e manter

Desde a manutenção periódica à preventiva, a Trane oferece toda uma gama de acordos de assistência planeada e contratos feitos à medida das necessidades da sua empresa e aplicação. Foram concebidos para providenciar eficácia operativa, otimizar o tempo de vida do seu sistema e ajudá-lo a reduzir os seus custos.

## Peças Originais e Serviços de Reparação Todas as peças de que precisa e conhecimentos OEM rapidamente disponíveis

Desde itens originais Trane fabricados com grande precisão até peças genéricas, a Trane oferece um inventário de peças abrangente com 6500 referências para dar uma resposta rápida às necessidades dos clientes. Isto permite que se encontre a peça certa, juntamente com conselhos práticos de OEM. Independentemente de estar à procura de compressores, comandos, dispositivos de alimentação eléctrica, acessórios AVAC, produtos químicos ou ferramentas e equipamento de testes, podemos oferecer-lhe uma margem competitiva. A eficiente logística Trane e os técnicos autorizados de fábrica também garantem a realização de substituições e reparações especializadas.

## Programa de Verificação do Estado dos Chillers da Trane

### Análise do desempenho do chiller OEM

A fiabilidade e eficiência do seu chiller de água estão directamente relacionadas com o modo como é realizada a sua manutenção e operação. A falta da prestação dos cuidados devidos pode dar origem a avarias graves e dispendiosas. O Programa de Verificação do Estado dos Chillers da Trane indica, em tempo real, o estado e o desempenho do seu equipamento e recomenda medidas proactivas para repor o funcionamento seguro, fiável e eficiente do seu chiller. Estão disponíveis níveis básicos e abrangentes do programa.

## Acordos de Serviço Trane Reduza os custos operacionais e optimize a vida útil do seu equipamento com uma manutenção planeada da Trane

O seu edifício e os sistemas AVAC têm de ter um desempenho fiável e os tempos de inactividade nunca são tolerados. Entretanto, espera-se que controle os seus custos. Gerir as instalações seria tão mais fácil se conseguisse reduzir as ineficiências do sistema e evitar os tempos de inactividade.

A chave para tal é a manutenção preventiva. Planeando antecipadamente e atendendo às necessidades de manutenção numa base sistemática e agendada, pode poupar significativamente e eliminar virtualmente tempos de inactividade não planeados. A Trane irá ajudá-lo a definir os acordos de serviço que mais se adequam às suas necessidades.



## HISTÓRIA DE SUCESSO

Um grande prestador de serviços de arrefecimento urbano nos EAU consultou a Trane para obter informações sobre peças OEM e serviços de reparação para os seus cinco chillers com compressores centrífugos duplex. Mais tarde, optaram por um acordo de assistência com a Trane, resultando num funcionamento fiável das instalações de arrefecimento urbano. Eliminaram-se por completo os tempos de inactividade não planeados.

## Melhorar os custos de propriedade

Para manter o seu sistema a funcionar com a máxima eficiência, os Contratos Trane Select™ e os Trane Controls Services oferecem-lhe soluções de serviço completas. Ambos os programas lhe oferecem quatro níveis de cobertura, desde programas de manutenção preventiva até soluções totalmente abrangentes. Estamos um passo à frente das necessidades do seu equipamento e comandos, proporcionando-lhe uma paz de espírito total.

### Contratos Trane Select™

#### Evite os problemas antes que eles afectem o funcionamento

Os Contratos Trane Select levam a manutenção agendada para o nível seguinte. Com um acordo Trane Select, recebe todos os benefícios e um acordo agendado, mais uma cobertura de peças e mão-de-obra.

Trabalhamos consigo para seleccionar os principais componentes e sistemas das suas instalações que pretende que sejam geridos pela Trane. Cobrimos os custos de reparação do seu sistema ou de substituição dos componentes previamente seleccionados em caso de falha. O seu equipamento será sujeito a inspecções regulares, manutenção preventiva e uma calibração adequada. A Trane ajuda-o a considerar faixas de desempenho, fiabilidade e tolerância ao risco aceitáveis para determinar o nível de cobertura de que precisa. Ao escolher o seu nível de cobertura, sabe

exactamente que serviços e peças estão cobertos e pode prever os custos da manutenção.

### Trane Controls Services

#### Mantenha as definições AVAC ajustadas para um desempenho ideal

O seu edifício é um conjunto complexo de sistemas inter-relacionados. Ao longo do tempo, muitas pequenas alterações podem causar grandes desvios nos níveis de conforto, eficácia e segurança. Os Trane Control Services são a sua estratégia para manter a aptidão do sistema.

Os nossos engenheiros tratarão o sistema de controlo do seu edifício como uma unidade integrada e, se forem necessárias alterações, eles irão executar acções de programação adequadas para assegurar que não há efeitos negativos em nenhum outro ponto do sistema.

Os Trane Controls Services oferecem-lhe os benefícios de:

- Alto desempenho AVAC sustentável
- Manutenção da aptidão do sistema
- Mecanismos optimizados de funcionamento do edifício

**Uma pesquisa envolvendo todas as marcas e modelos de sistemas AVAC indicou que o agendamento de uma manutenção preventiva pode:\***

- Reduzir avarias inesperadas em 70%-75%
- Reduzir os tempos de inactividade em 35%-45%
- Reduzir os custos de manutenção e reparação do equipamento em 25%-30%
- Reduzir o consumo de energia em 5%-20%

### HISTÓRIA DE SUCESSO

Uma grande empresa metalúrgica na Polónia melhorou os seus custos de propriedade ao seleccionar um Trane Select de nível 3. A empresa consegue poupanças operacionais que chegam aos 19% com os seus 3 chillers com compressores centrífugos. Graças ao Trane Select Nível 3, mantém-se o tempo de funcionamento necessário para os processos e a fábrica alcança os seus objectivos de produtividade.

### HISTÓRIA DE SUCESSO

Uma das maiores empresas imobiliárias na Índia seleccionou os Trane Controls Services para restaurar e manter as condições conceptuais da sua instalação AVAC em todos os edifícios da empresa. A empresa poupa até 17% dos custos de energia anuais e proporciona um ambiente de trabalho confortável e saudável a todos os seus ocupantes.





## Actualizar e melhorar

### Serviços Trane Care™ Restaure o desempenho do equipamento AVAC e maximize o seu ciclo de vida útil

Os proprietários de edifícios e empresas em todos os mercados enfrentam novos desafios e deparam-se com um mundo repleto de mudança:

- Inovação
- Reorganização
- Conformidade
- Redefinição de prioridades

Estamos prontos para o ajudar a restaurar e modernizar a sua instalação AVAC, de modo a dar resposta às suas necessidades actuais.

Não interessa em que ponto do ciclo de vida se encontra o seu equipamento; a Trane Care™ transformará os seus sistemas AVAC em vantagens comerciais em termos de fiabilidade, energia e ambiente, por forma a ajudar o seu edifício a atingir o máximo de desempenho e assegurá-lo a cada dia que passa:

- **Serviços de renovação**
- **Actualizações tecnológicas**
- **Consultas de decisão sobre substituições/ reparações**

Visamos o mesmo objectivo: o sucesso da sua empresa. A Trane Care™ oferece um vasto leque de produtos de actualização para responder às mais elevadas prioridades dos nossos clientes:



#### HISTÓRIA DE SUCESSO

A instalação do Arrefecimento Adiabático Trane Care™ e sete chillers arrefecidos a ar numa empresa farmacêutica multinacional em França constituiu uma solução a longo prazo para manter um processo de arrefecimento fiável e eficiente em termos energéticos em todas as instalações. O arrefecimento adiabático reduz a temperatura do ar que entra na bobina, aumentando o desempenho do chiller.



#### HISTÓRIA DE SUCESSO

Um líder mundial na área da electrónica precisava de um modo económico de melhor gerir a eficiência energética das suas múltiplas instalações em Itália. O sistema de Limpeza Automática de Tubos Trane Care™, instalado nos seus 20 chillers com compressores centrífugos, fornece a eficiência operacional e as poupanças energéticas esperadas, com uma expectativa de retorno do investimento em 16 meses.



## Soluções de fiabilidade

Os nossos especialistas do serviço identificarão em que ponto é que a sua instalação AVAC não está a ter um desempenho com todo o seu potencial, apresentando soluções que irão restaurar a fiabilidade de um produto novo. As soluções de fiabilidade podem ajudar a reduzir os riscos de avarias dispendiosas, melhorar o funcionamento do seu sistema e otimizar a vida útil do seu equipamento.

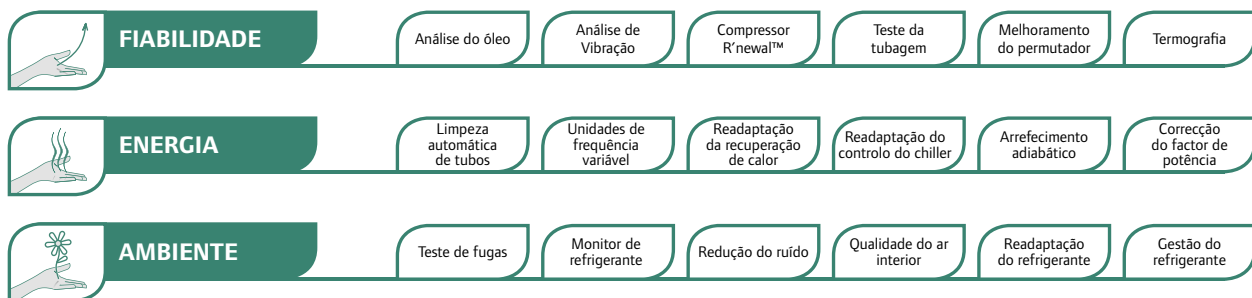
## Soluções ambientais

A pegada ecológica dos edifícios comerciais e industriais está a tornar-se particularmente importante. A saúde, o conforto e a segurança no trabalho num edifício e o seu cumprimento das leis nacionais e locais são, também, uma grande preocupação. A Trane Care™ fornece soluções ambientais que reduzem os impactos do edifício e do sistema no ambiente e na saúde pública.

## Soluções energéticas

A Trane Care™ oferece soluções rentáveis para otimizar a eficiência energética do seu sistema existente e gerar poupanças imediatas.

Aconselhá-lo-emos sobre o melhor modo de gastar o seu orçamento operacional e, se considerarmos que seria melhor substituir todo o seu sistema, também podemos fazê-lo.

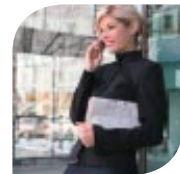


### HISTÓRIA DE SUCESSO

Uma empresa líder no sector financeiro e da banca no Reino Unido escolheu a Trane para actualizar e readaptar os seus quatro velhos chillers com compressores centrífugos. Com base nos resultados das análises Trane Care™ ao óleo e vibrações, realizou-se um Compressor R'newal para recuperar a fiabilidade e o desempenho originais do compressor. A readaptação Trane Care AdaptiView™ e a análise de teste dos tubos também foram realizadas com vista à optimização de todo o funcionamento do chiller. Com uma redução dos tempos de inactividade e um funcionamento fiável da central térmica, os ocupantes do edifício trabalham, agora, nas condições ideais.

### HISTÓRIA DE SUCESSO

Uma empresa líder na área da geração de energia na Alemanha realizou uma readaptação do refrigerante Trane Care™ nos seus chillers, para se manter em conformidade com as regulamentações ambientais e evitar um investimento de custos de capital em novo equipamento.





## Análises remotas avançadas

### Serviços Inteligentes Trane Monitorização remota atenta do sistema do edifício e análise das tendências do sistema

Os Serviços Inteligentes Trane disponibilizam uma monitorização automatizada constante, com base num conjunto de tecnologias avançadas apoiadas pela equipa de especialistas técnicos da Trane. Eles transmitem aos operadores do edifício elevadas capacidades para ajudar a minimizar a ocorrência e a gravidade das falhas do sistema através de uma detecção atempada de alarmes e problemas de funcionamento. Quer precise de uma monitorização constante e da notificação automatizada ou de monitorização complementada por um plano de acção para serviços de reparação, a Trane pode fornecer uma solução económica.

Se precisar consolidar ou centralizar as suas operações, os Serviços Inteligentes Trane podem proporcionar o rendimento que procura, a uma fracção dos custos em que incorreria na configuração das capacidades internamente. A Trane investe em tecnologias líder e em pessoal de topo para que não tenha de o fazer.

O portefólio de Serviços Inteligentes Trane inclui:

#### 1 Notificação por alarme

Envia uma notificação imediata que permite ao cliente tomar medidas imediatas para reparar eventuais falhas do sistema. A detecção atempada e a notificação automática de alarmes críticos do sistema evitam o trabalho fora de horas e os inconvenientes de respostas de emergência inoportunas.

#### 2 Monitorização activa

Fornecer as vantagens da Notificação por Alarme acrescida de uma gestão de alarmes, diagnóstico periódico e mobilização inteligente de recursos locais. A acção recomendada para falhas do sistema indicada pelos especialistas Trane aos técnicos locais resulta numa elevada taxa de sucesso na reparação à primeira tentativa.

#### 3 Desempenho do edifício

Fornecer as vantagens dos dois níveis acima, mais uma porta de comunicação aberta com os peritos e recomendações da Trane, para manter o seu edifício em funcionamento com a máxima eficiência. A monitorização atenta e a análise das tendências do sistema através do recurso a programas de análise Trane e especialistas técnicos eleva as decisões relativas ao funcionamento do sistema AVAC a um nível comercial estratégico.



#### HISTÓRIA DE SUCESSO

Uma cadeia de supermercados no Reino Unido escolheu os Serviços Inteligentes Trane para a monitorização remota de alarmes críticos gerados pelo seu equipamento AVAC. A notificação por alarme permite ao gerente de loja manter-se na linha da frente, enquanto um perito da Trane efectua o diagnóstico remoto dos problemas detectados e toma medidas de correcção antes de o conforto dos clientes ser afectado. O pessoal do supermercado está mais confiante, sabendo que os seus produtos refrigerados e frescos estão protegidos, e orgulha-se por optimizar o momento de compras dos seus clientes.

## Arrefecimento de contingência

### Serviços de Aluguer Trane Soluções de arrefecimento para todas as suas necessidades temporárias

Quer se trate de um arrefecimento extra necessário no caso de condições meteorológicas extremas ou de uma substituição de curto prazo após uma situação de emergência, as empresas precisam, por vezes, de equipamento para processos de arrefecimento ou para arrefecer temporariamente um ambiente interior. Os Serviços de Aluguer disponibilizam soluções seguras, rápidas e económicas, utilizando equipamentos modernos e fiáveis para cobrir as suas necessidades temporárias de arrefecimento e, assim, manter a sua empresa em funcionamento durante a reparação, substituição ou actualização do sistema existente.

Confie nas soluções de arrefecimento temporário da marca que conhece. A nossa equipa de engenheiros, técnicos de assistência autorizados de fábrica e parceiros de logística pode transformar rapidamente o equipamento de que precisa num sistema de funcionamento suave que irá exceder as suas expectativas.



### A Trane dá-lhe cobertura

Os Serviços de Aluguer Trane fornecem o mais moderno equipamento e conhecimentos técnicos. Seremos o seu fornecedor exclusivo de soluções quando tiver:

- Pouco tempo
- Baixo orçamento de capital
- Aversão ao risco
- A passar por picos temporários

Os Serviços de Aluguer Trane são o seu recurso para:

- **Necessidades de capacidade sazonais**
- **Emergências**
- **Trabalho de assistência planeado**
- **Expansão e renovações de fábricas**
- **Eventos especiais**
- **Planeamento de contingências**

---

#### HISTÓRIA DE SUCESSO

Empresas de gestão de eventos em pistas de gelo na Itália e Romênia estabeleceram parcerias com os Serviços de Aluguer Trane para as suas necessidades de chillers para pistas de gelo. O sucesso dos eventos trouxe grande satisfação aos seus clientes. Os chillers de aluguer da Trane são equipados com dispositivos de melhoria que poupam tempo de instalação, enquanto mantêm a segurança e a fiabilidade do equipamento, mesmo em condições difíceis.



#### HISTÓRIA DE SUCESSO

Durante uma situação de emergência do seu sistema de arrefecimento principal, uma empresa de telecomunicações na Índia conseguiu manter o seu grande centro de dados online graças aos Serviços de Aluguer Trane. A empresa manteve os seus clientes satisfeitos e continuou as suas operações comerciais durante o período de emergência, enquanto a equipa das instalações teve tempo para reparar o sistema.



# Edifícios de Desempenho Elevado

A sua Missão. Concretizada.

Sistemas Eficientes

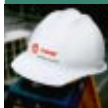
Comandos

Serviços

Soluções Completas

## Portefólio de Serviços

### Trane Elite Start™



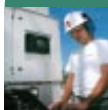
- Validar a instalação
- Lista de verificações técnicas para um arranque ideal
- Verificar e registar parâmetros operacionais de concepção

### Contratos Trane Select™



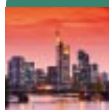
- Contratos de serviço abrangentes para sistemas AVAC
- Melhorar a fiabilidade e a eficiência
- Melhorar os custos de propriedade

### Trane Extended Start



- Alicerces para edifícios de desempenho elevado
- Análise comparativa de parâmetros da linha de base
- Monitorização e ajuste de parâmetros críticos do sistema

### Trane Controls Services



- Soluções para edifícios de desempenho elevado sustentável
- Manutenção da aptidão do sistema
- Optimização do desempenho do sistema

### Peças Originais e Serviços de Reparação



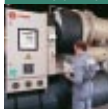
- Peças OEM abrangentes
- A logística mais avançada
- Técnicos autorizados de fábrica

### Serviços Trane Care™



- Soluções de serviço para melhoramento do sistema
- Fiabilidade – Energia – Soluções Ambientais
- Melhorar o conforto e a eficiência operacional

### Programa de Verificação do Estado dos Chillers da Trane



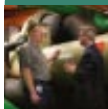
- Inspeccionar as condições de funcionamento dos chillers
- Avaliar os parâmetros básicos e críticos
- Recomendar actualizações e soluções de melhoramento

### Serviços Inteligentes Trane



- Supervisão remota com vantagens profissionais
- Tratamento de desafios operacionais chave
- Gestão de alarmes críticos e registo de eventos

### Acordos de Serviço Trane



- Manutenção planeada
- Minimizar os tempos de inactividade e prolongar a vida útil do equipamento
- Reduzir os custos operacionais

### Serviços de Aluguer Trane



- Soluções temporárias de arrefecimento
- Equipamento fiável e serviço rápido
- Todos os objectivos do edifício

### Nota de rodapé

\* As Melhores Práticas de Operação e Manutenção: Um Guia para se Alcançar A Eficiência Operacional do Departamento de Energia dos EUA, Programa Federal de Gestão da Energia, Agosto de 2010.



A Ingersoll Rand (NYSE:IR) é um dos líderes mundiais na criação e manutenção de ambientes seguros, confortáveis e eficientes nos mercados comercial, residencial e industrial. A nossa equipa e a nossa família de marcas —incluindo a Club Car®, Ingersoll Rand®, Schlage®, Thermo King® e Trane®—trabalham em conjunto para melhorar a qualidade e conforto do ar em lares e edifícios, transportar e proteger comida e produtos perecíveis, garantir a segurança de casas e propriedades comerciais e aumentar a eficiência e produtividade a nível industrial. Somos um negócio mundial de 14 mil milhões de dólares, com o compromisso de exercer práticas comerciais sustentáveis no seio da nossa empresa e junto dos nossos clientes.

Dado que a Trane adoptou uma política de aperfeiçoamento contínuo do equipamento e dos dados a ele relativos, reserva-se o direito de efectuar alterações no design e nas especificações do equipamento sem aviso prévio.

Trane bvba, Lenneke Marelaan 6, 1932 Sint-Stevens-Woluwe, Belgium ON 0888.048.262 - RPR Brussels

© 2012 Trane Todos os direitos reservados  
CAP-SLB010-PT 16 de Janeiro de 2012

Estamos empenhados no recurso a práticas de impressão com  
consciência ambiental para reduzir os desperdícios.

trane.com  
ingersollrand.com