



Trane Services

Gebäude für ein besseres Leben





Experten zu Ihren Diensten

Mit den umfassenden Servicemöglichkeiten und dem hauseigenen Knowhow, jederzeit abrufbar über ein umfangreiches Servicenetz, stellen die Servicelösungen von Trane sicher, dass Ihre HLK-Systeme vom ersten Tag an zuverlässig und kosteneffizient arbeiten – und dass das während ihrer gesamten Betriebsdauer so bleibt.

Die Herausforderung der optimalen Leistung – und wie sie erreicht wird

Ob es sich um eine industrielle Prozessanwendung oder eine Komfortanwendung in einem Gebäude handelt... das HLK-System spielt immer eine wichtige Rolle, wenn es um die betriebliche Effizienz geht. Deshalb sollten Sie diesen Faktor nie vergessen, wenn Sie Ihre strategischen Ziele definieren und entscheiden, wie Sie sie erreichen wollen.

Wie effizient und wirtschaftlich arbeitet Ihr HLK-System über seine gesamte Betriebsdauer? Und wie können Sie sicherstellen, dass sein Betrieb und seine Wartung dauerhaft einen positiven Beitrag zu Ihren strategischen Zielen leisten?

Denn Betrieb und Wartung machen einen großen Teil der Gesamtkosten aus, jede Entscheidung, wie ihr HLK-System gewartet und instand gehalten wird, hat strategische Bedeutung. Sie müssen grundsätzlich die Gesamtkosten und die Möglichkeiten der Amortisierung in ihre Überlegungen einbeziehen. HLK-Systeme verursachen, je nach Anwendungsfall und Klimabedingungen, zwischen 40 und 60 % der Gesamtenergiekosten eines Gebäudes. Deshalb ist es offensichtlich, dass sich hier die besten Möglichkeiten bieten, die Energieverschwendung zu bekämpfen.

Trane Services kennt dieses gesamte Anforderungsspektrum und kann Ihnen ausgewogene Maßnahmen vorschlagen, mit denen Sie die Steigerung der Zuverlässigkeit, die Verbesserung der Gesamtkostensituation und die Verringerung der Umweltbelastung effizient vereinbaren können.

Der Trane-Vorteil – Ein Team von Experten

Als weltweit tätiges Unternehmen, das sich seit fast 100 Jahren an der Spitze der Branche befindet, kann Trane Sie mit einem grenzenlosen Schatz an Erfahrungen und Knowhow unterstützen:

- **Unsere Spitzenkräfte, Ingenieure, Techniker und Support-Mitarbeiter arbeiten mit Ihnen auf einer kontinuierlichen Basis** in Europa, im Mittleren und Nahen Osten, in Afrika und Indien zusammen:
 - Über 1100 Servicespezialisten
 - Über 850 Techniker mit Werkszulassung
- **Sicherheit ist das Grundprinzip** aller Handlungen bei Trane. Deshalb haben wir sorgfältige Standards und Prozesse entwickelt und achten auf deren Einhaltung, denn nur so können wir diese Sicherheit sowohl für Ihr System als auch für alle Personen, die damit in Kontakt kommen, zuverlässig gewährleisten.
- **Genau definierte Prozesse und Service-Werkzeuge** stellen sicher, dass wir unseren Service-Verpflichtungen über die gesamte Betriebsdauer Ihres Systems nachkommen können.
- Ein **ausgedehntes Netz von 130 Vertriebs- und Servicestandorten** steht für Sie in Europa, im Mittleren und Nahen Osten, in Afrika und Indien bereit.
- Wo immer ihr Gebäude oder Ihr Werk steht, Sie können sich auf den gleichen, hohen Standard der **Unterstützung durch Trane** verlassen.
- **Trane unternimmt alle Anstrengungen zur Reduzierung der Umweltbelastung** und unterstützt deshalb alle weltweit und regional geltenden Vorschriften zum Energieverbrauch, zu den CO₂-Emissionen und zum Umgang mit Kältemitteln – und auch die Trane-Techniker tragen durch die Nutzung völlig papierloser Berichtssysteme dazu bei.
- Trane hat innovative Konzepte und Methoden für Hochleistungsgebäude entwickelt, mit deren Hilfe

Sie Ihr Gebäude so nutzen können, dass es ihren Zielen, Ihrer Mission optimal dient.

Das Hochleistungsgebäude-Konzept wird dafür sorgen, dass Ihre Ziele und die wesentlichen Leistungsbereiche Ihres Gebäudes sich wechselseitig unterstützen:

1. Lebenszyklusmanagement
2. Energieeffizienz
3. Gesundheit und Sicherheit der Nutzer
4. Umweltgerechte Nachhaltigkeit



Das Serviceangebot von Trane

Trane unterstützt Sie mit seinen Servicemöglichkeiten, solange Ihr System aktiv ist, von der Erstinbetriebnahme über den Normalbetrieb mit Überwachung und Wartung bis zu Aufrüstungen und Leistungsverbesserungen. Wie immer auch Ihre Anforderungen geartet sind – und auch wenn sie sich im Laufe der Jahre ändern – Trane steht ihnen mit seinen professionellen Dienstleistungen und

seiner Unterstützung immer zur Seite. Wir helfen Ihnen in enger Zusammenarbeit bei der Wahl der Maßnahmen, die für Sie wirtschaftlich sinnvoll und erforderlich sind. Trane Services bietet Ihnen Lösungen, die dafür sorgen, dass Ihr HLK-System zuverlässig und mit optimaler Leistung arbeitet.

	Trane Elite Start™ und Extended Start	Original-Ersatzteile & Reparaturservice	Der Trane Gesundheitsscheck für Wasserkühlmaschinen	Trane Wartungsverträge	Trane Select™-Verträge	Trane Steuermodule Services	Trane Care™ Serviceleistungen	Trane Intelligent Services	Trane Mietservice
	Das Fundament für Hochleistungsgebäude	Umfassendes Angebot an Originalersatzteilen	Überprüfung der Betriebsbedingungen von Wasserkühlmaschinen	Geplante Wartung	Umfassende Wartungsverträge für HLK-Systeme	Lösungen für nachhaltige Hochleistungsgebäude	Serviceleistungen zur Leistungssteigerung	Fernüberwachung mit Know-how-Vorsprung	Versorgt Ihre Kunden auch im Notfall mit Kühlung
	Erfassung wichtiger Vergleichsparameter	Hochmoderne Logistik	Bewertung grundlegender und betriebswichtiger Parameter	Minimale Ausfallzeiten und längere Lebensdauer	Verbesserung der Leistung und Zuverlässigkeit	Hält das System fit	Zuverlässigkeit, Energie und Lösungen für den Umweltschutz	Nahtlose Überwachung und Analyse von Systemtrends	Löst Leistungsprobleme, wenn es Heiß wird
	Überwachung und Anpassung wichtiger Systemeinstellungen:	Techniker mit Werkszulassung	Empfehlung für Nachrüstungen und Verbesserungslösungen	Reduzierte Betriebskosten	Geringere Gesamtkosten	Optimiert die Systemleistung	Mehr Komfort und wirtschaftlicherer Betrieb	Verarbeitung wichtiger Alarmmeldungen und Protokollierung der Ereignisse	Für temporäre Kühlung und kurzfristige Projekte
Inbetriebnahme	■								
Betrieb und Wartung		■	■	■	■	■			
Geringere Gesamtkosten					■	■	■	■	
Nachrüstung und Verbesserung							■		
Hochmoderne Fernanalyse								■	
Notkühlung									■
Lösungen für den Umweltschutz							■		

Von Anfang an

Sie haben sich für ein HLK-System von Trane entschieden, weil sie ein modernes Hochleistungssystem benötigen, auf das sie sich für die nächsten Jahre verlassen können.

Aber Sie wissen auch, dass viele Variablen, die von der Installation und den Betriebsbedingungen abhängen, einen starken Einfluss auf die Leistung und die Zuverlässigkeit Ihrer Systeme hat. Deshalb sorgen die folgenden Dienstleistungsangebote dafür, dass Ihre Investition in ein HLK-System sich von Anfang an bezahlt macht.

Trane Elite Start Inbetriebnahmeservice

Trane Elite Start™ stellt sicher, dass Ihr neues Gerät oder System ordnungsgemäß in Betrieb genommen wird und mit den geplanten Parametern arbeitet.

Hauptmerkmale:

- **Erststart:** Anhand vorgeschriebener technischer Prüflisten wird sichergestellt, dass die Funktionen aller Komponenten die vorgegebenen Parameter zuverlässig und effizient erfüllen
- **Betrieb:** Ab dem ersten Start ist gewährleistet, dass der Betrieb neuer Trane-Produkte innerhalb der Auslegungsparameter liegt
- **Leistung:** stellt sicher, dass Trane-Produkte mit optimaler Zuverlässigkeit und Effizienz arbeiten. Diese Service-Leistungen sind für alle Produkte von Trane verfügbar.



Trane Extended Start

Sorgt im ersten, entscheidenden Jahr für eine optimale Leistung Ihres HLK-Systems

HLK-Systeme werden in der Regel mit einer Standard-Werksgarantie verkauft. Trane Extended Start ist mehr als ein Standard-Garantieversprechen, es umfasst acht wertvolle Serviceleistungen, die die Grundlage für eine dauerhafte Leistungsfähigkeit Ihres Systems schaffen. Dieses Angebot zeigt, dass eine Garantie kein Ersatz für eine ordnungsgemäße Wartung mechanischer Geräte ist.

Zwei wichtige Schritte, damit das erste Betriebsjahr ein Erfolg wird:

- **Abnahme der Installation und Inbetriebnahme.**
- **Überwachung** wichtiger Parameter und Anpassung der Systemeinstellungen.

ERFOLGSGESCHICHTE

Ein multidisziplinäres Krankenhaus in der Türkei hat sich für Trane Elite Start™ und Trane Extended Start für ihre beiden luftgekühlten Wasserkühlmaschinen entschieden. Eine korrekte Inbetriebnahme und regelmäßige Systemchecks während des ersten Betriebsjahres sorgen für optimale Bedingungen in den Pflegezimmern und OP-Bereichen und für optimale Heilungserfolge.





Betrieb und Wartung

Von der regelmäßigen bis zur vorausschauenden Wartung bietet Trane eine umfassende Palette von Verträgen für planmäßige Wartungsarbeiten, die außerdem genau auf die Anforderungen Ihres Betriebs und ihrer Anwendung abgestimmt werden können. Sie wurden mit der Zielsetzung entwickelt, einen wirtschaftlichen Betrieb sicherzustellen, die Lebensdauer Ihres Systems zu optimieren und Kosten einzusparen.

Original-Ersatzteile & Reparaturservice Alle Ersatzteile und das Knowhow eines Herstellers für Sie immer verfügbar

Von Original-Trane-Präzisionsteilen bis zu handelsüblichen Teilen – Trane unterhält ein umfangreiches Ersatzteillager mit 6500 Referenzen, um den Bedarf seiner Kunden schnell befriedigen zu können. Hier finden Sie immer das richtige Ersatzteil, und dazu den fachmännischen Rat eines Herstellers. Ob Sie nach Verdichtern, Steuermodulen, Elektroteilen, HLK-Zubehör, Chemikalien oder Werkzeugen und Prüfausrüstung suchen – wir können das gewünschte Teil liefern und Ihnen einen Wettbewerbsvorsprung verschaffen. Die effiziente Logistik und Techniker mit Werkzulassung gewährleisten, dass der Austausch von Teilen und Reparaturen fachmännisch erfolgt.

Der Trane Gesundheitscheck für Wasserkühlmaschinen

Die Hersteller-Leistungsanalyse für Wasserkühlmaschinen

Die Zuverlässigkeit und Effizienz Ihrer Wasserkühlmaschine hängen ganz wesentlich davon ab, wie sie gewartet und betrieben wird. Eine unzureichende Instandhaltung kann zu Fehlfunktionen und teuren Ausfällen führen. Der Trane Gesundheitscheck für Wasserkühlmaschinen liefert Echtzeit-Informationen über den Zustand und die Leistung Ihrer Maschine und empfiehlt proaktive Maßnahmen, um einen sicheren, zuverlässigen und effizienten Betrieb Ihrer Wasserkühlmaschine wieder herzustellen. Das Programm wird in verschiedenen Stufen, von einfach bis umfassend, angeboten.

Trane Wartungsverträge

Die Betriebskosten senken und die Lebensdauer Ihrer Geräte verlängern, mit der geplanten Wartung durch Trane

Die HLK-Systeme Ihres Gebäudes müssen zuverlässig ihre Leistung erbringen, Ausfallzeiten sind nicht akzeptabel. Gleichzeitig müssen Sie Ihre Kosten im Auge behalten. Eine Einrichtung zu verwalten ist tatsächlich einfacher, wenn Sie Systemineffizienzen reduzieren und Ausfallzeiten vorbeugen können.

Der Schlüssel heißt vorbeugende Wartung. Durch vorausschauende Planung und systematische und regelmäßige Erledigung des Wartungsbedarfs können Sie hohe Einsparungen erzielen und ungeplante Ausfallzeiten eliminieren. Trane erarbeitet mit Ihnen zusammen den Wartungsvertrag, der am besten zu Ihrem Bedarf passt.



ERFOLGSGESCHICHTE

Ein großer Fernkühlungslieferant in den VAE hat sich bei seinen Doppel-Turbowasserkühlmaschinen für Originalersatzteile und den Reparaturservice von Trane entschieden. Anschließend hat er einen Wartungsvertrag mit Trane abgeschlossen, der für den zuverlässigen Betrieb der Fernkühlanlage sorgt. Ungeplante Ausfallzeiten gab es seither nicht mehr.

Geringere Gesamtkosten

Betrieb und Wartung Ihrer Systeme sollten immer so effizient wie möglich sein. Trane bietet deshalb mit den Trane Select™ -Wartungsverträgen und dem Trane Controls Service ein umfassendes Baubetreuungsprogramm an. Bei beiden Programmen kann zwischen 4 Leistungsstufen gewählt werden, angefangen bei vorbeugenden Wartungsprogrammen bis hin zu alles umfassenden Lösungen. Sie können absolut beruhigt sein, denn wir halten Ihre Systeme und Steuerungen immer auf dem aktuellen Stand.

Trane Select™ Wartungsverträge Probleme abfangen, bevor Sie den Betrieb beeinträchtigen

Mit Trane Select-Wartungsverträgen erreicht die planmäßige Wartung eine neue Qualität. Ein Trane Select-Vertrag sorgt nicht nur für eine geplante Wartung, sondern deckt auch alle Teile und die Arbeitskosten ab.

Wir entscheiden mit Ihnen zusammen, welche größeren Komponenten und Systeme in Ihrer Einrichtung Trane verwalten soll. Wir übernehmen die Kosten für die Reparatur Ihres Systems oder für den Ersatz von ausgewählten Komponenten, wenn sie ausfallen. Ihre Ausrüstung wird regelmäßig überprüft, präventiv gewartet und korrekt eingestellt. Mit Trane zusammen klären Sie, welche Leistungsspannen akzeptabel sind, welcher Grad an Zuverlässigkeit erforderlich ist oder welches Ausfallrisiko toleriert werden kann, um festzustellen, welchen Absicherungsgrad Sie benötigen. Mit der Entscheidung für einen

bestimmten Abdeckungsgrad wissen Sie genau, welche Serviceleistungen und Teile abgedeckt sind.

Trane Controls Service Erhalt der optimalen Leistung Ihrer HLK- Systeme durch ständige Feinjustierung

Ihr Gebäude ist ein komplexes, vernetztes System. Die kleinen Veränderungen, die sich im Laufe der Zeit ergeben, können den Komfort, die Wirtschaftlichkeit und die Zuverlässigkeit deutlich verändern. Mit dem Trane Controls-Service halten Sie Ihr System fit.

Unsere Techniker betrachten Ihre Gebäudesteuerung als Ganzes und führen, falls Änderungen notwendig werden, die entsprechenden Anpassungen an der Programmierung so durch, dass nicht an anderer Stelle des Systems Probleme auftreten.

Die Vorteile des Trane Controls-Service für Sie:

- Nachhaltig hohe HLK-Leistung
- Dauerhaft leistungsfähiges System
- Optimierte Abläufe des Gebäudebetriebs

Untersuchungen an verschiedenen Modellen von HLK-Systemen aller Hersteller haben gezeigt, dass vorausschauende Wartungspläne sich wirklich auszahlen:*

- Um 70 - 75 % weniger unerwartete Ausfälle
- Um 35 - 45 % kürzere Ausfallzeiten
- Um 25 - 30 % geringere Reparatur- und Wartungskosten
- Um 5 - 20 % weniger Energieverbrauch

ERFOLGSGESCHICHTE

Ein großer Betrieb der Metallindustrie in Polen konnte seine Gesamtkosten durch die Entscheidung für Trane Select Stufe 3 senken. Das Unternehmen spart bis zu 19 % beim Betrieb seiner 3 Turbo-Wasserkühlmaschinen. Dank Trane Select Stufe 3 ist die erforderliche Betriebszeit gewährleistet und erreicht das Werk seine Produktivitätsziele.



ERFOLGSGESCHICHTE

Eines der größten Immobilienunternehmen in Indien hat sich für den Trane Controls-Service entschieden, als es darum ging, die Sollleistung der HLK-Systeme in all ihren Gebäuden wiederherzustellen und zu erhalten. Das Unternehmen spart jedes Jahr bis zu 17 % Energiekosten und ermöglicht allen Nutzern ein angenehmes und gesundes Arbeitsklima.





Nachrüstung und Verbesserung

Trane Care™ Serviceleistungen

Wiederherstellung der Leistung Ihrer HLK-Geräte und Maximierung der Lebensdauer

In allen Marktbereichen müssen sich Gebäudebesitzer und Unternehmen neuen Herausforderungen stellen. Sie müssen sich in einer sich ständig ändernden Welt behaupten durch:

- Innovation
- Reorganisation
- Einhaltung von Richtlinien
- Neuausrichtung von Prioritäten

Wir können Ihnen helfen, Ihr HLK-System wieder auf den optimalen Leistungsstand zu bringen und gemäß den aktuellen Anforderungen Ihres Gebäudes zu modernisieren.

Trane Care™ kann die Zuverlässigkeit Ihrer HLK-Systeme in jedem Stadium ihres Lebenszyklus optimieren, den Energieverbrauch senken und die Umweltverträglichkeit verbessern und so mithelfen, dass Ihr Gebäude langfristig zu Ihrem wirtschaftlichen Erfolg beiträgt.

- **Austauschservice**
- **Technologieaufrüstung**
- **Entscheidungen über Reparatur oder Ersatz**

Wir haben dasselbe Ziel: Trane Care™ bietet eine umfangreiche Palette von Aufrüstungsprodukten an, die unseren Kunden wichtige wirtschaftliche Vorteile bringen.



ERFOLGSGESCHICHTE

Mit der Installation einer adiabatischen Kühlung von Trane Care™ an sieben luftgekühlten Wasserkühlmaschinen hat ein multinationales Pharmazeutikunternehmen in Frankreich eine langfristige Lösung für die zuverlässige und energieeffiziente Kühlung seines Werks gefunden. Die adiabatische Kühlung senkt die Temperatur der in das Register strömenden Luft und erhöht damit die Leistung von Wasserkühlmaschinen.



ERFOLGSGESCHICHTE

Ein weltweit führendes Unternehmen der Elektronikindustrie suchte eine wirtschaftliche Lösung für die Verbesserung der Energieeffizienz mehrerer Betriebe in Italien. Mit dem an ihren 20 Turbo-Wasserkühlmaschinen installierten automatischen Rohrreinigungssystem von Trane Care™ konnte die Effizienz wie erwartet erhöht und soviel Energie eingespart werden, dass sich die Investition schon nach schätzungsweise 16 Monaten auszahlt.

Lösungen zur Optimierung der Zuverlässigkeit

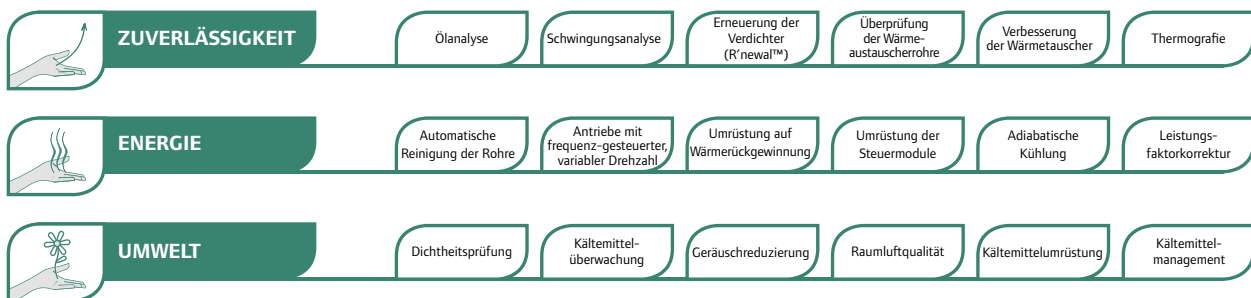
Unsere Serviceexperten analysieren, wo Ihr HLK-System Leistungsreserven hat. Sie unterbreiten Vorschläge und stellen die Lösungen zur Verfügung, mit deren Hilfe Ihr System die Zuverlässigkeit eines Neuprodukts wiedererlangen kann. Lösungen, die die Zuverlässigkeit erhöhen, können das Risiko teurer Ausfälle verringern, die Systemleistung verbessern und die Lebensdauer ihrer Geräte verlängern.

Energielösungen

Trane Care™ bietet kostenwirksame Lösungen zur Optimierung der Energieeffizienz Ihres derzeitigen Systems, die zu unmittelbaren Kosteneinsparungen führen. Wir beraten Sie dabei, wie Sie Ihr Betriebsbudget optimal nutzen. Und wenn wir zu dem Ergebnis gelangen, dass das gesamte System ersetzt werden sollte, können wir Sie auch hierbei unterstützen.

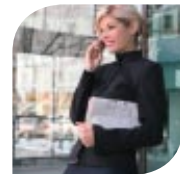
Umweltlösungen

Das Umweltprofil von industriellen und gewerblichen Gebäuden ist ein Gesichtspunkt, der immer wichtiger wird. Auch arbeitsmedizinische Gesichtspunkte, der Komfort und die Sicherheit eines Gebäudes sowie dessen Übereinstimmung mit den nationalen und lokalen Vorschriften sind wichtige Themen. Trane Care™ liefert Umweltlösungen, die die Belastung der Umwelt und der Gesundheit durch das Gebäude und die Systeme verringern.



ERFOLGSGESCHICHTE

Ein führendes Unternehmen im Finanz- und Bankensektor Großbritanniens hat Trane mit der Auf- und Nachrüstung seiner alternden Turbo-Wasserkühlmaschinen beauftragt. Nach einer sorgfältigen Trane Care™ Öl- und Schwingungsanalyse wurden die Verdichter umfassend überholt (Trane Compressor R'newal), um ihre ursprüngliche Zuverlässigkeit und Leistung wiederherzustellen. Die Nachrüstung mit Trane Care AdaptiView™ und eine Analyse der Rohrleitungstests trugen ergänzend zur Optimierung der Gesamtleistung der Wasserkühlmaschinen bei. Dank der reduzierten Ausfallzeiten und dem zuverlässigen Betrieb der Wasserkühlanlage arbeiten die Gebäudenutzer jetzt unter idealen Bedingungen.



ERFOLGSGESCHICHTE

Ein führender Stromerzeuger in Deutschland hat eine Trane Care™ Kältemittelumrüstung durchgeführt, um die Umweltschutzaufgaben zu erfüllen und die Investition in neue Geräte einzusparen.





Hochmoderne Fernanalyse

Trane Intelligent Services Nahtlose Überwachung der Gebäudesysteme aus der Ferne und Analyse von Systemtrends

Trane Intelligent Services ermöglicht die ununterbrochene, automatische Überwachung, gestützt auf eine hochmoderne Technologie und das Expertenteam von Trane. Durch frühzeitige Erkennung von Alarmen und Leistungsproblemen helfen sie Gebäudebetreibern, die Häufigkeit und Schwere von Systemstörungen zu minimieren. Unabhängig davon, ob Sie lediglich eine ständige Überwachung mit automatisierter Benachrichtigung oder eine Überwachung plus einen Maßnahmenplan für die eingreifenden Techniker benötigen, Trane hat eine kostengünstige Lösung.

Wenn Sie Ihre betrieblichen Abläufe zusammenführen oder zentralisieren möchten, kann Trane Intelligent Services Ihnen die benötigten konsistenten Ergebnisse zu einem Bruchteil der Kosten liefern, die bei der Schaffung eigener Kapazitäten anfallen würden. Trane investiert für Sie ständig in die neuesten Technologien und hochqualifizierte Mitarbeiter – das können Sie sich sparen.

Zum Angebot der Trane Intelligent Services gehört:

① Alarmbenachrichtigung

Sofortige Übermittlung einer Nachricht an den Kunden, damit dieser sich umgehend um mögliche Systemstörungen kümmern kann. Eine rechtzeitig Erkennung und automatische Benachrichtigung über wichtige Systemalarme spart Überstunden und überstürzte Notmaßnahmen.

② Aktive Überwachung

Umfasst alle Vorzüge der Alarmbenachrichtigung plus Alarmmanagement, zeitnahe Diagnose und intelligente Mobilisierung der örtlichen Ressourcen. Die Übermittlung von Maßnahmenempfehlungen durch Trane-Spezialisten an die örtlichen Techniker sorgt dafür, dass das Problem meist schon beim ersten Versuch behoben werden kann.

③ Gebäudeleistung

Umfasst alle Vorzüge der vorgenannten Stufen plus freien Zugang zum gesamten Knowhow von Trane und zu Empfehlungen, wie Sie die volle Leistungsfähigkeit Ihres Gebäudes erhalten können. Lückenlose Überwachung und Analyse der Systemtrends durch Analyseprogramme und Technikerspezialisten von Trane ermöglichen strategische Entscheidungen, wenn es um die Leistungsfähigkeit Ihres Systems geht.



ERFOLGSGESCHICHTE

Eine Supermarktkette in Großbritannien hat sich für die Trane Intelligent Services entschieden, um kritische Alarme ihres HLK-Systems aus der Ferne überwachen zu lassen. Alarmbenachrichtigungen ermöglichen es dem Marktleiter, rechtzeitig zu reagieren, während ein Trane-Experte die Probleme aus der Ferne analysiert, und Maßnahmen zu ergreifen, bevor der Komfort der Kunden beeinträchtigt wird. Für den Supermarkt ist es beruhigend, zu wissen, dass die gekühlten und frischen Produkte jetzt sicher sind und seine Kunden in optimaler Atmosphäre einkaufen können.

Notkühlung

Trane Mietservice

Kühlösungen für den temporären Bedarf

Ob während extremer Wetterbedingungen zusätzlicher Kühlbedarf auftritt oder kurzfristig Ersatz nach einem Ausfall benötigt wird, Unternehmen kommen immer wieder in die Situation, Prozesse oder Innenräume vorübergehend kühlen zu müssen. Der Mietservice ist eine sichere, schnelle und kostengünstige Lösung, wenn Sie Ihren Kühlbedarf vorübergehend mit modernen und zuverlässigen Geräten abdecken müssen, um Ihren Betrieb am Laufen zu halten, während Ihr aktuelles System repariert, ersetzt oder aufgerüstet wird.

Verlassen Sie sich bei temporären Kühllösungen auf einen Partner, dem Sie vertrauen können. Unser Team von Ingenieuren, Servicetechnikern mit Werkszulassung und Logistikspezialisten stellt für Sie kurzfristig ein System zusammen, das reibungslos funktioniert und all Ihre Erwartungen übertrifft.



Trane ist Ihre Rückversicherung

Der Trane-Mietservice liefert hochmoderne Geräte gebündelt mit dem Knowhow von Trane. Bei uns bekommen Sie eine Lösung aus einer Hand, wenn:

- die Zeit knapp ist
- das Budget begrenzt ist
- Sie kein Risiko eingehen möchten
- Spitzenlasten anfallen

Der Trane-Mietservice ist für Sie der richtige Ansprechpartner bei:

- **Saisonaalem Leistungsbedarf**
- **Notfällen**
- **geplanten Wartungsarbeiten**
- **Betriebserweiterungen oder -renovierungen**
- **Sonderevents**
- **Notkühlung**

ERFOLGSGESCHICHTE

Kunsteisbahn-Betreiber in Italien und Rumänien haben ihren Kühlbedarf mit dem Mietservice von Trane gedeckt. Und alle Nutzer waren begeistert vom Ergebnis. Die Wasserkühlmaschinen, die Trane im Mietservice einsetzt, sind speziell angepasst, um eine schnelle Installation und einen sicheren und zuverlässigen Betrieb auch unter widrigen Bedingungen zu gewährleisten.



ERFOLGSGESCHICHTE

Während eines Komplettausfalls ihres Hauptkühlsystems konnte ein indisches Telefonunternehmen sein Datenzentrum mit Hilfe des Trane Mietservice online halten. Die Kunden des Unternehmens waren zufrieden und der Betrieb konnte normal weiterlaufen, während das Werksteam das System reparierte.



Hochleistungsgebäude

Ihre Mission. Realisiert.

Effiziente Systeme

Regel- und Steuermodule

Leistungen

Grundlegende Lösungen

Dienstleistungsangebot

Trane Elite Start



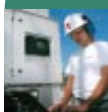
- Überprüfung der Installation
- Planungs-Checkliste für eine optimale Inbetriebnahme
- Überprüfung und Aufzeichnung der geplanten Betriebsparameter

Trane Select™ Wartungsverträge



- Umfassende Wartungsverträge für HLK-Systeme
- Verbesserte Zuverlässigkeit und Effizienz
- Geringere Gesamtkosten

Trane Extended Start



- Das Fundament für Hochleistungsgebäude
- Ermittlung von Vergleichswerten für Basisparameter
- Überwachung und Einstellung wichtiger Systemparameter

Trane Controls Service



- Lösungen für nachhaltige Hochleistungsgebäude
- Hält das System fit
- Optimierte Systemleistung

Original-Ersatzteile & Reparaturservice



- Umfassendes Angebot an Originalersatzteilen
- Hochmoderne Logistik
- Techniker mit Werkszulassung

Trane Care™ Serviceleistungen



- Servicelösungen zur Leistungssteigerung
- Zuverlässigkeit – Energie – Lösungen für den Umweltschutz
- Mehr Komfort und wirtschaftlicherer Betrieb

Der Trane Gesundheitscheck für Wasserkühlmaschinen



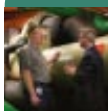
- Überprüfung der Betriebsbedingungen der Wasserkühlmaschine
- Bewertung grundlegender und betriebswichtiger Parameter
- Empfehlung für Nachrüstungen und Verbesserungslösungen

Trane Intelligent Services



- Fernüberwachung mit Know-how-Vorsprung
- Lösung wichtiger betriebsbedingter Probleme
- Verarbeitung wichtiger Alarmmeldungen und Protokollierung der Ereignisse

Trane Wartungsverträge



- Geplante Wartung
- Minimale Ausfallzeiten und längere Lebensdauer
- Reduzierte Betriebskosten

Trane Mietservice



- Lösungen für vorübergehenden Kühlbedarf
- Zuverlässiges Gerät und schneller Service
- Alle Gebäudeanwendungen

Fußnote

* Operations and Maintenance Best Practices (Bewährte Methoden für Betrieb und Wartung): Ein Leitfaden für Betriebseffizienz des U.S. Department of Energy, Federal Energy Management Program, August 2010.



Ingersoll Rand (NYSE:IR) ist weltweit führend bei der Schaffung und Erhaltung sicherer, komfortabler und effizienter Raumbedingungen in Gewerbe-, Wohnungsbau- und Industrieobjekten. Unsere Mitarbeiter und unsere Markenfamilie — darunter Club Car®, Hussmann®, Ingersoll Rand®, Schlage®, Thermo King® und Trane® — arbeiten gemeinsam für die Verbesserung der Luftqualität und des Komforts in Wohnungen und Gebäuden, für den Transport und Schutz von Lebensmitteln und sonstigen verderblichen Waren, für die Sicherheit von Wohnungen und gewerblichen Immobilien und für die Steigerung der Produktivität und Effizienz im industriellen Bereich. Wir erwirtschaften weltweit einen Umsatz von 14 Mrd. US-\$ und unterstützen innerhalb unseres Unternehmens und für unseren Kunden nachhaltige Arbeitsweisen.

Im Interesse einer kontinuierlichen Produktverbesserung behält Trane sich das Recht vor, Konstruktionen und Spezifikationen ohne vorherige Ankündigung zu ändern.
Trane bvba, Lenneke Marelaan 6, 1932 Sint-Stevens-Woluwe, Belgium, ON 0888.048.262 - RPR Brussels