



TRANE®

Messlösungen

Messen, kalibrieren und aufrüsten

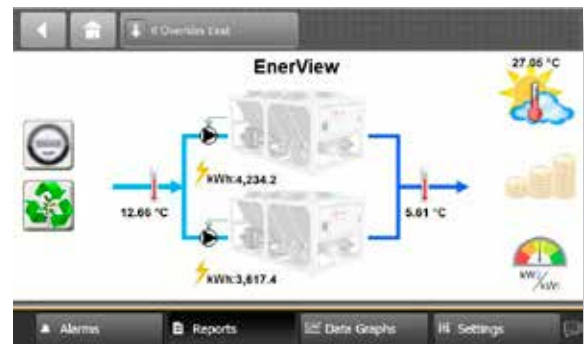


Kosten überwachen, verwalten und reduzieren

Jedes Unternehmen möchte seine Betriebskosten und Umweltauswirkungen verringern. Wasserkühlanlagen tragen bedeutend zum Gesamtstromverbrauch bei. Deshalb sind die Überwachung und Bewertung der Leistungsfähigkeit dieser Anlagen zentrale Maßnahmen zur Verbesserung der Anlageneffizienz und Eindämmung der Betriebskosten.

Durch die Nachverfolgung des Energieverbrauchs ermöglichen die Messlösungen von Trane Energiesparmaßnahmen, wodurch sich die Kosten des Unternehmens sowie die Umweltauswirkungen reduzieren lassen.

- Messen
- Verstehen
- Bewerten
- Beheben



Grundlegende Messung des Energieverbrauchs

Die Basislösung besteht aus einem Messgerät mit Anzeige.

Das Messgerät eignet sich dank Split-Core-Technologie für die Installation in bestehende Anlagen, ohne dass dafür die Stromversorgung unterbrochen werden muss. Auf dem Messgerät werden der Stromverbrauch und die momentane Leistungsaufnahme in kW angezeigt.

Für Kühlsysteme in Gewerbegebäuden ist nur ein Messgerät erforderlich. Auch bei Drehstromanwendungen reicht ein Messgerät aus, da die mechanischen Belastungen wie zum Beispiel Wasserkühlmaschinen und Pumpen ausgeglichen werden (die Leistungsaufnahme durch jede der drei Phasen wird gleich bewertet).

Energieverbrauchsmessung mit OptiPlant

Trane **OptiPlant** (auch bekannt als Trane Chiller Sequencer) bietet optionale Messfunktionen zur Quantifizierung des Energieverbrauchs jeder Wasserkühlmaschine. Der Benutzer kann auf einem intuitiven Touchscreen zu den relevanten Anlagendaten navigieren.

Für die Installation zweier Wasserkühlmaschinen ohne erforderliche Steuerung bietet Trane **EnerView** eine vorkonfigurierte, eigenständige Lösung.



Vorteile von Trane EnerView

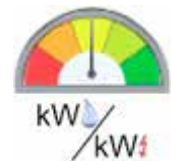
- Konstante Überwachung des Energieverbrauchs einschließlich der Auswirkungen der Energiesparmaßnahmen.
- Vergleich der Art und Weise, wie die Energie genau verbraucht wird.
- Nachverfolgbarkeit des Anlagenbetriebs einschließlich Temperaturtrends, Kühlung der Anlage, Energieverbrauch und Anlageneffizienz über 7 Tage.
- Verlauf des Anlagenenergieverbrauchs über 52 Wochen.



Trane **EnerView** misst den Energieverbrauch jeder Wasserkühlmaschine und berechnet die Kühlleistung, die von der Anlage erreicht wird. Über ein Dashboard werden auf dem Bildschirm der Tages-, Wochen- und Jahresenergieverbrauch und die Kühlleistung angezeigt.

Effizienz der Wasserkühlanlage

Trane **EnerView** misst und berechnet die Kühllast der Kühlanlage. Sie wird anschließend mit dem Energieverbrauch verglichen. Eine Messanzeige auf dem Bildschirm zeigt die momentane Effizienz der Kühlanlage an.



Trenddarstellung

Trane **EnerView** speichert die Daten der letzten 7 Tage und zeigt drei Diagramme an:

- Stromverbrauch in Abhängigkeit von der Kühllast.
- Systemeffizienz in Abhängigkeit von der Außenlufttemperatur.
- Aktiver Kühlwassersollwert, Ist-Temperaturen von Durchfluss- und Rücklaufwasser. in Abhängigkeit von der Außenlufttemperatur.



Der Stromverbrauch kann in Abhängigkeit von der Leistung der Kühlanlage analysiert werden.

Messlösungen von Trane – bessere Gebäude, besseres Leben.



Weitere Informationen finden Sie unter trane.com.

