

Měřicí řešení

Změření, kalibrace a vylepšení

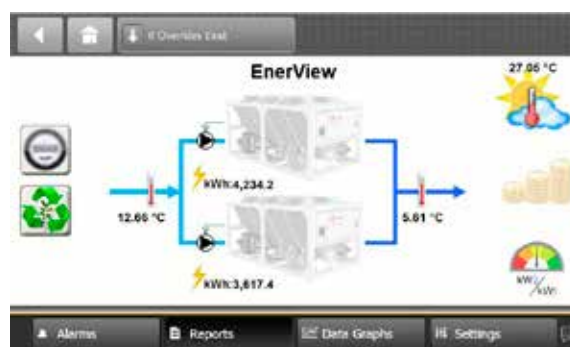


Monitorování, správa a snižování nákladů

Každý podnik chce snižovat své provozní náklady a svou ekologickou stopu. Chladicí zařízení jsou velkými spotřebiteli elektrické energie. Pečlivé monitorování a měření jejich výkonnosti je klíčovým krokem ke zlepšení účinnosti systému a snižování provozních nákladů.

Měřicí řešení společnosti Trane díky sledování spotřeby energie umožňují přijmout taková opatření pro šetření energií, která povedou ke snížení provozních nákladů podniku a zmírnění dopadů na životní prostředí.

- Měření
- Analýza
- Vyhodnocení
- Úprava



Základní měření spotřeby energie

Základní řešení je tvořeno měřicím zařízením a ukazatelem s displejem.

Měřicí zařízení využívá technologii s rozdělenými jádry, díky čemuž je možné instalaci provádět na existujících zařízeních bez přerušení dodávky energie. Měřicí zařízení zobrazuje spotřebu energie a okamžitý příkon v kW.

Pro komerční chladicí systémy stačí jedno měřicí zařízení. Dokonce i u třífázových aplikací je měření pomocí jediného zařízení dostatečné, protože mechanické zatížení chladiců nebo čerpadel je vyvážené (energie spotřebovávaná jednotlivými fázemi se považuje za shodnou).

Měření spotřeby energie OptiPlant

Řešení Trane **OptiPlant** (nebo nástroj Trane Chiller Sequencer) poskytuje doplňkové možnosti měření spotřeby energie jednotlivých chladicích jednotek. Uživatel si může relevantní data podniku prohlížet pomocí intuitivní dotykové obrazovky.

V případě dvou chladicích jednotek, u kterých není žádné řízení zapotřebí, lze použít předem připravené samostatně funkční řešení Trane **EnerView**.



Výhody programu Trane EnerView

- Neustálé monitorování spotřeby energie včetně účinku všech opatření pro šetření energie.
- Měření způsobu spotřeby energie.
- Umožnění sledování provozu podniku včetně trendů teplot systému, chladicího výkonu, spotřeby energie a efektivity v průběhu 7 dnů.
- 52týdenní historie spotřeby energie podniku.



Trane **EnerView** měří spotřebu energie jednotlivých chladicích jednotek a vypočítává chladicí výkon produkovaný podnikem. Ovládací panel na obrazovce zobrazuje denní, týdenní a roční spotřebu a chladicí výkon.

Efektivita chladicí jednotky

Trane **EnerView** měří a počítá chladicí zatížení chladicí jednotky. To se poté porovnává s její energetickou spotřebou. Ukazatel na displeji vás informuje o okamžité efektivitě chladicí jednotky.



Trendy

Trane **EnerView** ukládá údaje za posledních 7 dnů a zobrazuje tři grafy:

- Spotřebu elektrické energie ve vztahu k chladicí zátěži.
- Účinnost systému ve vztahu k teplotě venkovního vzduchu.
- Nastavenou aktivní hodnotu chlazené vody, skutečný průtok a teplotu vracející se chlazené vody ve vztahu k teplotě venkovního vzduchu.



Spotřebu elektrické energie lze analyzovat ve vztahu k výkonu chladicí jednotky.

Díky měřicím řešením Trane bude vaše budova lepším místem k životu.



Další informace naleznete na adrese Trane.com.

