



# ONIX CXPA com R-410A

*Um split na medida certa...*



# Na Trane temos produtos que se adaptam às suas necessidades.

**Onix** é um produto projetado para atender aos mais distintos mercados comerciais e industriais.

## As principais características da linha ONIX são:

- **11 Modelos**, com capacidades que variam de 5 a 50 TR e vazões de ar variando de 1600 até 23543 CFM;

- **Gabinete** dos módulos serpentina e ventilador com painéis em lâmina de aço galvanizado, isolados internamente com polietileno expandido aluminizado;

- **Opções de descarga**, para montagem vertical ou horizontal, inclusive com configuração de descarga para baixo (downflow), pré definidos em fábrica pelo cliente;

- **Serpentinas TRANE Wavy-3B**, é construída com tubos de cobre sem costura, expandidos mecanicamente nas aletas de alumínio, para um perfeito contato entre aletas e tubos;

- **Filtragem padrão**, simples com filtro classe G4 em manta de fibra de vidro expandida e descartável;

- **Motores 04 ou 02 polos**, de 60Hz ou 50Hz, carcaça aberta, grau de proteção IP21 (p/ motores até 3CV) e IP55 (p/ motores acima 5 CV) com polia regulável;

- **Ventiladores tipo Siroco**, de pás curvadas para frente (forward-curved), dimensionados para vencer pressões estáticas totais até 60 mmca/ 2.35 inH2O;

- **Pintura**, as peças são submetidas a um moderno processo de fosfatização e posterior pintura a pó com resina a base de POLIÉSTER, o que proporciona aos equipamentos Trane uma alta resistência.

Após este processo as peças são polimerizadas em estufa a 200°C, proporcionando uma camada final resistente;

- **Refrigerante Ecológico – R-410A** para unidades de 60Hz e R-407C apenas para unidades de 50Hz.

## Compressor Scroll

As unidades TRAE/ TRCE estão equipadas com compressores Scroll, que são fixos e da mais nova geração.

As principais vantagens dos compressores Scroll nas unidades Trane Onix em relação a um compressor scroll fixo convencional são:

- Aumento nos níveis de eficiência energética de até 7% e melhoria da operação do compressor em cargas parciais.
- Melhoria da confiabilidade do compressor, ao trabalhar em regime de compressão otimizado.
- Melhor controle do nível de óleo no sistema.

## - Programa de seleção TOPSS.

## Módulo Serpentina

Este módulo é composto por filtro G4 standard, serpentina de resfriamento, válvula de expansão e bandeja de condensado;

## Módulo Ventilador

Composto por ventilador de pás curvadas para a frente, motor de acionamento com polia motora (regulável) e polia ventiladora (fixa), com transmissão por correia tipo V;

## Opcionais

- Embalagem especial;
- Controle microprocessado ReliaTel®, opção de escolha de controle que permite a integração do ONIX ao sistema TRANE de gerenciamento de instalações, o Tracer Summit;

- **Capacitor**, para correção do fator de potência;

## - Visor de Líquido;

-**Serpentinas** podem ser fabricadas com tubos de cobre e aletas alumínio A proteção adicional “Yellow Fin” está disponível como um opcional.



## Unidades Condensadoras

As condensadoras TRAE são de descarga horizontal em modelos de 5 a 15 TR e de descarga vertical para modelos acima de 20 TR. As unidades TRCE são de descarga horizontal em todos os seus tamanhos. A estrutura é de chapa de aço galvanizado com acabamento de pintura.

As serpentinas são feitas de aleta de alumínio Wavy-3B no TRAE e Microcanal ("Micro channel") no TRCE.



O Split System ONIX Trane foi projetado e planejado para atender as mais exigentes condições de mercado, aliando versatilidade de instalação, fácil manutenção e baixos custos, o modelo CXPA é composto por:

### Módulo CXPA:

- Módulo Serpentina
- Módulo Ventilador

### Unidade Condensadora TRAE Unidade Condensadora TRCE



Tabela 01 - Combinações de Conjunto da Linha ONIX

Conjunto			
Módulos			
Modelos	Cap. Nominal (TR)	Unidade Condensadora	
		TRCE	TRAE
CXPA05 - 1 circ.	5	TRCE050 - 1 circ.	TRAE050 - 1 circ.
CXPA07 - 1 circ.	7,5	TRCE075 - 1 circ.	TRAE075 - 1 circ.
CXPA10 - 2 circ.	10	TRCE100 ou 2x TRCE050	TRAE100 ou TRAE050
CXPA12 - 2 circ.	12,5	TRCE050 + TRCE075	TRAE050 + TRAE075
CXPA15 - 2 circ.	15	TRCE150 ou 2x TRCE075	TRAE150 ou 2x TRAE075
CXPA20 - 2 circ.	20	2x TRCE100 - 1 circ.	TRAE200 - 2 circ. ou 2xTRAE100 - 1 circ.
CXPA25 - 2 circ.	25	TRCE 150 - 1 circ.+ TRCE 100 - 1 circ.	TRAE250 - 2 circ.
CXPA30 - 2 circ.	30	2x TRCE150 - 1 circ.	TRAE150 - 1 circ.
CXPA35 - 2 circ.	35	Sem Opção	TRAE150 - 1 circ. + TRAE200 - 1 circ.
CXPA40 - 2 circ.	40	Sem Opção	2 x TRAE200 - 1 circ.
CXPA50 - 2 circ.	50	Sem Opção	2 x TRAE250 - 1 circ.

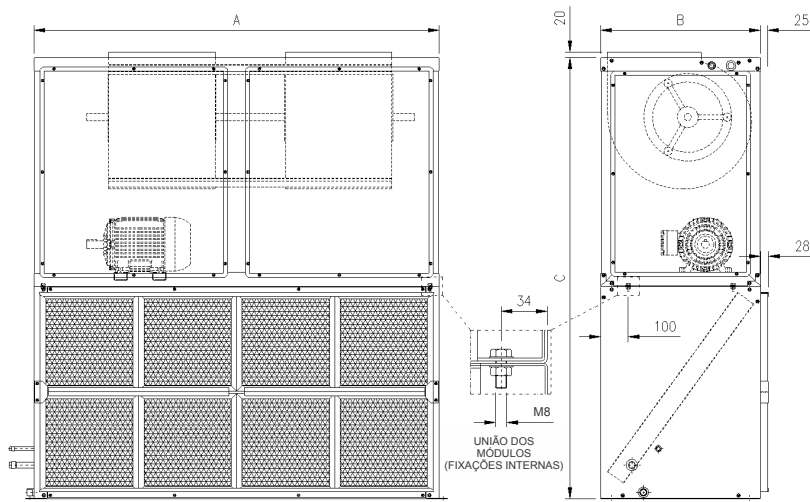
Tabela 02 - Características Técnicas CXPA 050 - 500 - Standard.

	CXPA 050	CXPA 075	CXPA 100		CXPA 125	CXPA 150		CXPA 200	CXPA 200	CXPA 250	CXPA 250	CXPA 300	CXPA 350	CXPA 400	CXPA 500	
<b>Capacidade Nominal</b>	TR	5	7,5	10	10	12,5	15	15	20	20	25	25	30	35	40	50
<b>Módulo Serpentina</b>																
Número de circuitos		1	1	1	2	2	1	2	1	2	1	2	2	2	2	2
Comprimento	mm	950	1135	1420	1420	1470	1470	1470	1920	1920	1870	1870	2200	2770	2770	2770
Profundidade	mm	485	565	660	660	580	580	580	670	670	800	800	800	800	900	900
Altura	mm	510	590	585	585	770	940	940	880	880	1100	1100	1100	1100	1220	1490
Diâm. Tubo Cobre	pol.	3/8"	3/8"	3/8"	3/8"	3/8"	3/8"	3/8"	1/2"	1/2"	1/2"	1/2"	1/2"	1/2"	1/2"	1/2"
Rows		3	3	3	3	3	3	3	3	3	3	3	3	3	3	3
FPF (Aletas por pé)		132	144	132	132	132	144	144	156	156	156	156	156	156	156	156
Área de face aletada	m <sup>2</sup>	0,37	0,56	0,71	0,71	0,93	1,11	1,11	1,47	1,47	1,83	1,83	2,21	2,61	2,97	3,72
<b>Módulo Ventilador</b>																
Comprimento	mm	950	1135	1420	1420	1470	1470	1470	1920	1920	1870	1870	2200	2770	2770	2770
Profundidade	mm	485	565	660	660	580	580	580	670	670	800	800	800	800	900	900
Altura	mm	510	590	690	690	830	830	830	1000	1000	1100	1100	1100	1100	1220	1220
<b>Opção Transmissão</b>																
Qtde. Ventiladores		1	1	1	1	2	2	2	2	2	2	2	2	3	3	3
Standard	CV	1,0	1,0	1,5	1,5	2,0	3,0	3,0	4,0	4,0	4,0	4,0	5,0	7,5	7,5	7,5
Opção 1	CV	1,5	2,0	2,0	2,0	3,0	4,0	4,0	6,0	6,0	6,0	6,0	7,5	10,0	10,0	12,5
Opção 2	CV	1,5	3,0	4,0	4,0	5,0	5,0	5,0	7,5	7,5	10,0	10,0	10,0	12,5	12,5	15,0
Vazão de Ar - Mín.	m <sup>3</sup> /h	2720	4080	5440	5440	6800	8160	8160	10880	10880	13600	13600	16320	19040	21760	27200
Vazão de Ar - Nom.	m <sup>3</sup> /h	3400	5100	6800	6800	8500	10200	10200	13600	13600	17000	17000	20400	23800	27200	34000
Vazão de Ar - Máx.	m <sup>3</sup> /h	4000	6000	8000	8000	10000	12000	12000	16320	16320	20400	20400	24480	28560	32640	40000

Nota:

(1) Conforme ARI 210 / (2) Dados: 220V/ 60Hz / (3) Dimensões: mm

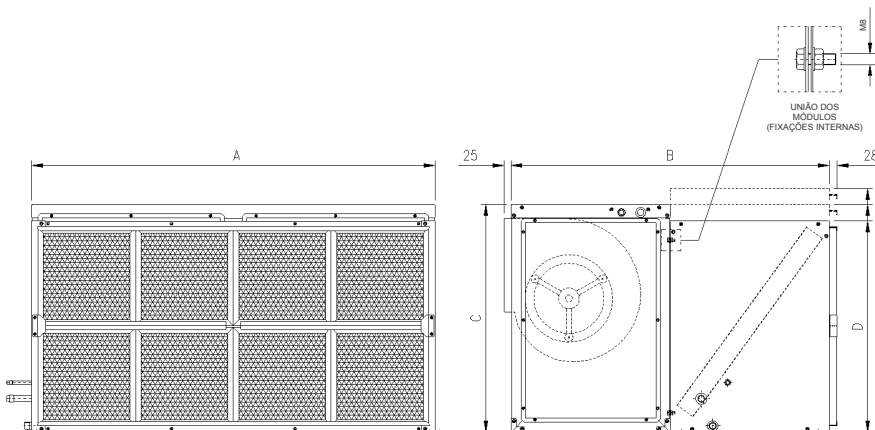
Figura 01 - Dados Dimensionais CXPA 050 - 500 - Gabinete Vertical



Modelo	050	075	100	125	150	200	250	300	350	400	500
A	950	1135	1420	1470	1470	1920	1870	2200	2770	2770	2770
B	485	565	660	580	580	670	800	800	800	900	900
C	1020	1180	1275	1600	1770	1880	2200	2200	2200	2440	2710

Unidade: mm

Figura 02 - Dados Dimensionais CXPA 050 - 500 - Gabinete Horizontal



Modelo	050	075	100	125	150	200	250	300	350	400	500
A	950	1135	1420	1470	1470	1920	1870	2200	2770	2770	2770
B	970	1130	1320	1160	1160	1340	1600	1600	1600	1800	1800
C	510	590	690	830	830	1000	1100	1100	1100	1220	1220
D	510	590	585	770	940	880	1100	1100	1100	1220	1490

Unidade: mm



Membro Fundador

A Ingersoll Rand desenvolve tecnologias avançadas que aprimoram a qualidade de vida através das soluções integradas para a criação e manutenção de ambientes seguros, confortáveis e eficientes. Nosso pessoal e nossas marcas, incluindo - Club Car®, Ingersoll Rand®, Thermo King® e Trane®, trabalham para oferecer qualidade e conforto ambiental em casas e edifícios, proteger alimentos e perecíveis durante o seu transporte, e aumentar a eficiência e a produtividade industrial.

As soluções Trane aperfeiçoam o conforto interior e processos industriais com um amplo portfólio de produtos e sistemas energeticamente eficientes para residências, o comércio e a indústria, além de partes e peças, automação predial e serviços.

Para saber mais visite: [www.ingersollrand.com](http://www.ingersollrand.com) e [www.trane.com.br](http://www.trane.com.br)

©2017 Trane Todos os direitos reservados  
 SS-SLB022H PB Agosto 2017  
 Substitui SS-SLB022G PB Janeiro 2016

Estamos comprometidos com práticas de impressão  
 ecologicamente corretas que reduzem o desperdício.



A Trane possui uma política de melhoria contínua de produtos e dados de produtos e reserva-se o direito de alterar projetos e especificações sem prévio aviso